

PÔLE MANAGEMENT STRATÉGIE

Livret de formation



NOS ÉTUDIANTS NE PERDENT PAS LE NORD, ICI CHACUN TROUVE SA VOIE.

Une offre complète en organisation, stratégie,
conseil et management responsable
Des domaines privilégiés : distribution,
hôtellerie, santé, tourisme

**CULTIVONS
LA DIFFÉRENCE !**

www.montpellier-management.fr



**MONTEPELLIER
MANAGEMENT**
UNIVERSITÉ DE MONTPELLIER



ÉDITO



Le mot de la Directrice

par Marie-Christine Lichtlé

Directrice

Montpellier Management est une école universitaire de management, née le 1^{er} janvier 2017, dont la **mission est de former des décideurs capables de se réinventer, porteurs et créateurs de nouveaux savoirs en management.**

En effet, dans un environnement socio-économique en transformation constante, les métiers ne cessent d'évoluer, requièrent des compétences précises et l'apprentissage de nouvelles méthodes de travail. Les 90 enseignants et enseignants-chercheurs de Montpellier Management favorisent l'acquisition de connaissances qui permettent aux étudiants de pouvoir être rapidement opérationnels dans le monde du travail.

Par ailleurs, plus de 400 praticiens interviennent systématiquement dans le processus pédagogique tout au long de l'année universitaire. Ils partagent leur expérience avec les étudiants. Montpellier Management tisse égale-

ment des liens étroits avec le monde de l'entreprise par le biais de l'alternance. Au sein de l'Université de Montpellier et de ses 16 composantes, les étudiants de Montpellier Management représentent à eux seuls près d'un tiers des alternants. C'est la garantie de bénéficier d'un processus de professionnalisation en parfaite adéquation avec la réalité du monde du travail. Cette coopération avec le milieu professionnel est permanente et multiple. Elle permet à nos formations d'évoluer constamment, car elles sont connectées aux évolutions des métiers et du marché de l'emploi.

Si la professionnalisation est au cœur de la stratégie de Montpellier Management, deux autres axes sont prioritaires : une recherche de pointe reconnue internationalement et l'accroissement de l'internationalisation.

En effet, Montpellier Management construit son réseau à l'international par le développement des partena-

riats avec des universités prestigieuses d'Europe, d'Asie, d'Afrique, d'Amérique du Nord et du Sud. L'engagement dans plusieurs certifications reconnues internationalement illustre cette volonté de développement. Montpellier Management ne cesse d'accroître son rayonnement au-delà de ses frontières.

Trois valeurs majeures sont au cœur de nos activités : **l'ouverture d'esprit, le sens du collectif, l'éthique.**

Notre préoccupation est, avant tout, la réussite professionnelle de nos étudiants. Elle repose sur des expériences porteuses en entreprise, mais également sur des savoirs théoriques solides, transmis grâce à un enseignement de grande qualité et une recherche d'excellence.

Que vous soyez étudiant, salarié ou dirigeant d'entreprise, Montpellier Management est prêt à vous accueillir et à vous accompagner dans vos projets.



Le pôle Management et Stratégie a pour ambition de former des managers de haut niveau dans des domaines très spécialisés et à forte qualification. Il est constitué de deux mentions, la mention Management Stratégique et la mention Management. Au sein de la mention Management Stratégique, nous formons, dans le Master Management stratégie des organisations de santé, les futurs cadres dirigeants des organisations de santé, et dans le Master Management stratégie de la distribution, les futurs cadres dirigeants des entreprises de distribution. Nous formons également des consultants en Management et Stratégie, dans le Master Consultant en management, organisation, stratégie, pour aider les dirigeants à prendre leurs décisions. Au sein de la mention Management, dans le master Management des organisations et développement responsable, nous formons les futurs managers d'organisations engagées dans un développement responsable, et, dans le master Management hôtellerie tourisme, les futurs managers des entreprises de l'Hôtellerie et du Tourisme. Nous offrons également en double diplôme, une formation aux études et à la recherche en management par le biais du master Recherche et études en management. Le fort degré de qualification et de spécialisation professionnelle de ces six masters offre à nos étudiants de nombreuses opportunités professionnelles, que ce soit pour débiter ou pour faire progresser leur carrière.



par Frédéric Le Roy et Florence Palpacuer

Responsables du Pôle Management Stratégie



- 6 **Montpellier Management**
- 8 **Les parcours de formation**
- 10 **Les modalités d'enseignement**
- 12 **Master Consultant en Management, Organisation, Stratégie**
- 14 **Master Management des Organisations et Développement Responsable**
- 16 **Master Management Hôtellerie Tourisme**
- 18 **Master Management Stratégique de la Distribution**
- 20 **Master Management Stratégique des Organisations de Santé**
- 22 **Master Recherche et Études en Management**
- 24 **Plateformes numériques**

Montpellier Management, **école universitaire de management**, composante de l'Université de Montpellier, est un acteur majeur de la formation en management en France. Plus de 40 formations diplômantes sont proposées, de la licence au doctorat, en passant par le master, le diplôme d'établissement (DE), et les formations exécutives.

Les diplômés de notre offre de formation se situent au croisement des sciences de gestion (finance, comptabilité, marketing, stratégie, gestion des ressources humaines) et des sciences administratives (économie et droit). Les enseignements sont adaptés aux évolutions et aux besoins du marché de l'emploi, et visent l'employabilité immédiate

Bibliothèque universitaire du campus.

de nos jeunes diplômés. Les cursus sont centrés sur des métiers et compétences clés (RH, marketing, finance, audit, etc.) et peuvent être adaptés à des secteurs d'activité spécifiques (vins et spiritueux, médias et communication, agro-alimentaire, hôtellerie-tourisme, technologies innovantes...).

L'insertion professionnelle de nos étudiants est notre objectif majeur : stages, contrats d'apprentissage ou de professionnalisation... autant d'expériences concrètes dans le monde du travail, déterminantes pour leur avenir professionnel, qu'ils peuvent acquérir en parallèle de leurs études.

Les savoirs fondamentaux et les connaissances diffusées auprès de nos étudiants sont également développés au sein du laboratoire d'excellence « Entreprendre » (LabEX) partenaire de Montpellier Management, et de Montpellier Recherche en Management (MRM), l'un des plus grands laboratoires en management de France, auquel nombre de nos enseignants-chercheurs sont rattachés.

Des formations tournées vers l'international

L'international occupe une place de choix à Montpellier Management avec de nombreux accords internationaux (accords bilatéraux, Erasmus+, ...), des cours en anglais, des certifications, des diplômes spécialisés (TOEIC, DU anglais des affaires, doubles diplômes...) et des stages à l'étranger. Afin de préparer nos étudiants à une carrière internationale, nous les encourageons à partir durant leur cursus dans l'une des 40 destinations avec lesquelles l'Institut a noué des accords. L'internationalisation de Montpellier Management se construit également par l'exportation de formations dites « délocalisées ». C'est le cas pour 7 formations dans différents pays d'Afrique, au Liban et en Chine.



Un lieu d'études exceptionnel

Montpellier Management est implanté sur le campus Richter, dans le nouveau cœur stratégique de Montpellier, entre la nouvelle Mairie et l'Hôtel de Région. Il s'agit d'un cadre privilégié sur les berges du Lez, proche du centre-ville, des plages et des principaux axes routiers et autoroutiers. Il offre également la possibilité de se loger au plus près de l'université, et de se restaurer sur place (restaurant universitaire, cafétéria, restaurants et snacks).

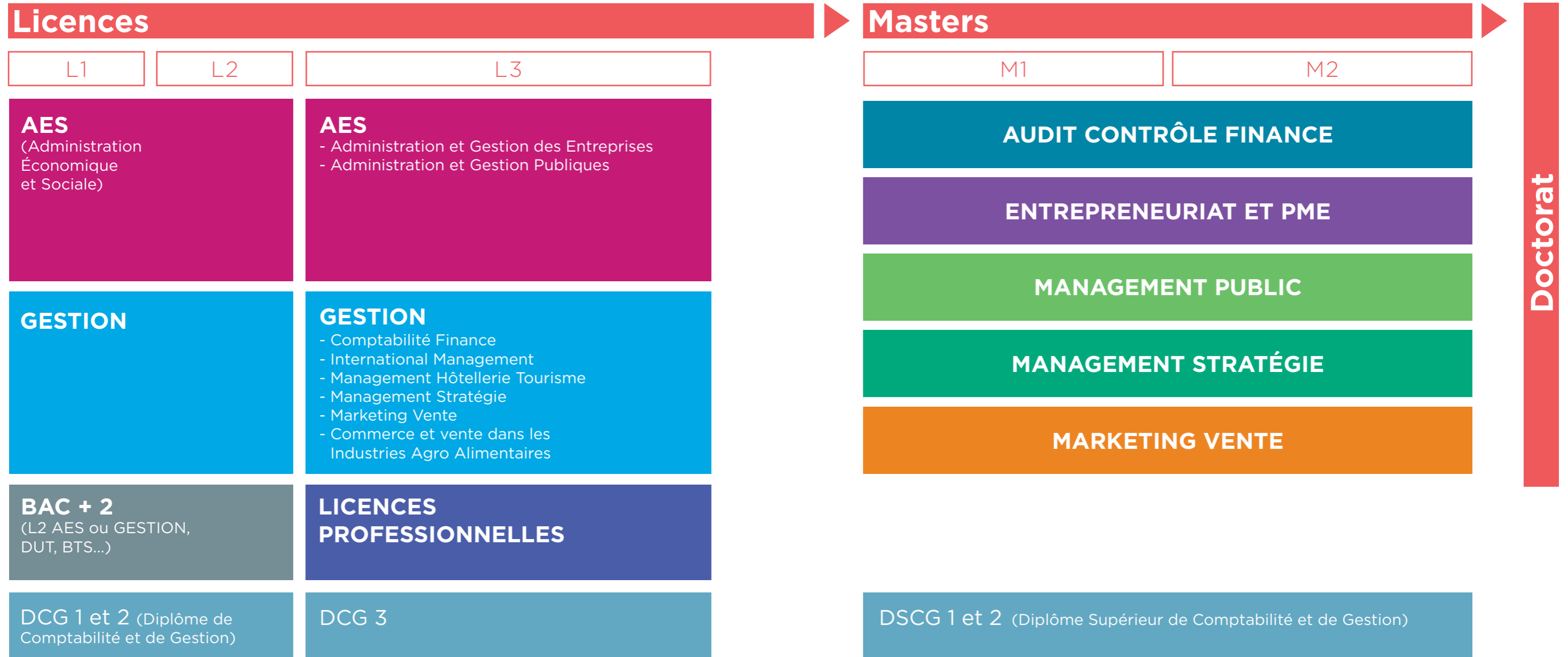
De nombreux équipements sont mis à disposition des étudiants : bibliothèque universitaire, espaces de coworking, ainsi qu'une maison des étudiants avec un studio de musique, une salle de conférences et de projection cinéma, et une salle de sport.



+ de
40
formations
diplômantes

+ de
40
destinations
possibles à
l'étranger

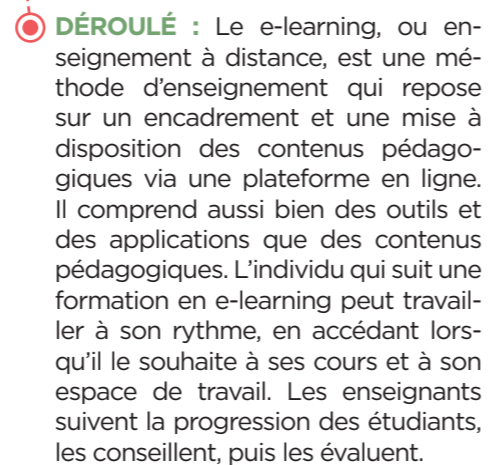
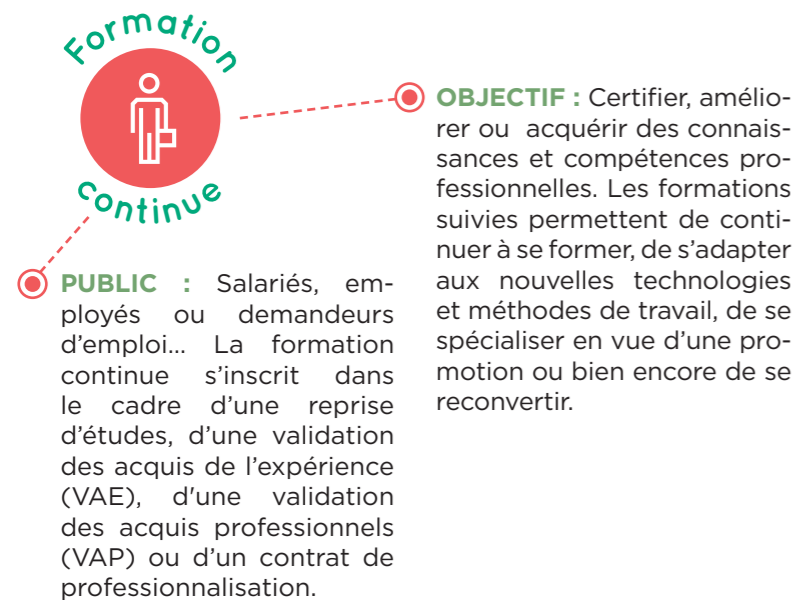
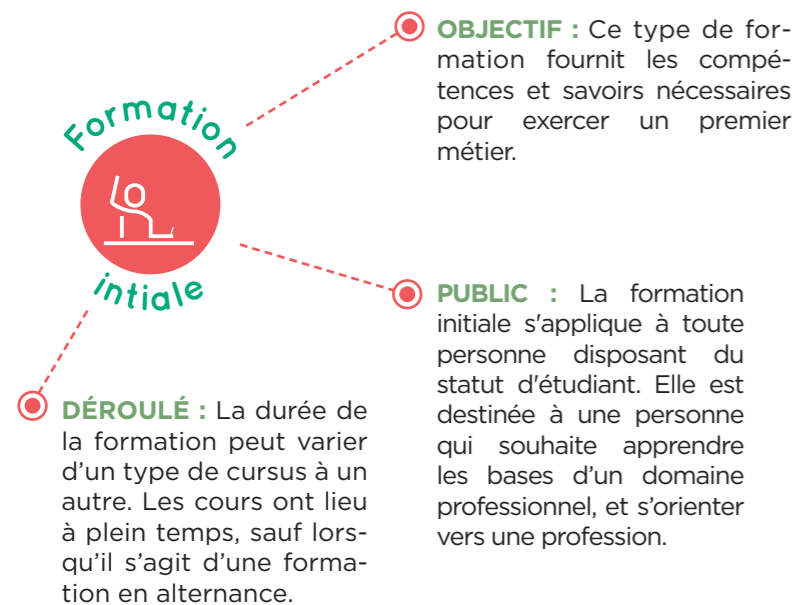
LES PARCOURS DE FORMATION



Les licences AES et gestion permettent d'accéder à l'ensemble de nos masters.

Montpellier Management propose également des diplômes universitaires.

LES MODALITÉS D'ENSEIGNEMENT

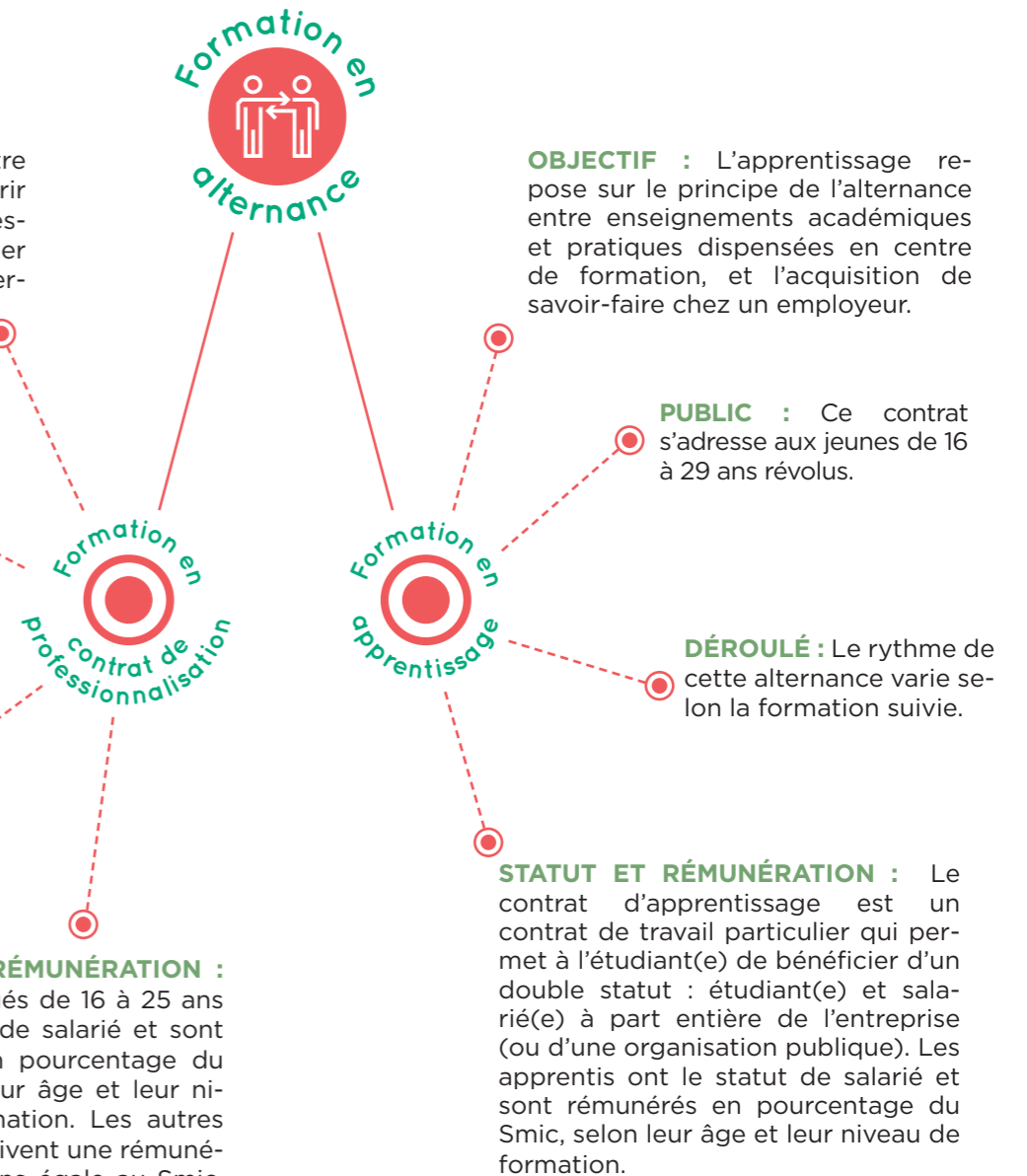


OBJECTIF : Permettre aux salariés d'acquérir une qualification professionnelle et de favoriser leur insertion ou réinsertion professionnelle.

PUBLIC : Il s'adresse à tous les jeunes âgés de 16 à 25 ans révolus mais aussi aux demandeurs d'emploi âgés de 26 ans et plus.

DÉROULÉ : Le contrat de professionnalisation est un contrat de travail en alternance à durée déterminée ou indéterminée, incluant une action de professionnalisation.

STATUT ET RÉMUNÉRATION : Les jeunes âgés de 16 à 25 ans ont le statut de salarié et sont rémunérés en pourcentage du Smic selon leur âge et leur niveau de formation. Les autres salariés perçoivent une rémunération au moins égale au Smic. Le contrat de professionnalisation relève de la formation continue.



-  **FORMATION INITIALE**
-  **FORMATION CONTINUE**
-  **FORMATION EN ALTERNANCE**
(uniquement en M2)

Grâce à une pédagogie originale et innovante, basée sur la réalisation de projets, le Master CMOS forme des consultants immédiatement employables de niveau bac +5. Organisée autour d'un projet junior en M1 et d'un projet sénior en M2, les étudiants acquièrent toutes les compétences nécessaires à l'exercice du métier de consultant en management, organisation et stratégie. À l'issue du Master, les étudiants auront réalisé deux missions de conseil pour des porteurs de projets extérieurs, que ce soit des entreprises en création ou des entreprises existantes. Cette mise en situation rend les étudiants immédiatement employables. La réalisation des projets est encadrée par une équipe pédagogique experte des problématiques stratégiques. Elle donne aux étudiants la formation optimale pour les métiers du conseil. Elle forme également des chefs de projet interne, que ce soit dans les grandes entreprises ou les PME. La méthode appliquée lors de la réalisation des projets forme la base de leur expertise, qui peut ensuite être déployée dans des domaines professionnels très variés, comme la stratégie, l'innovation, le changement organisationnel, les systèmes d'information, la création d'entreprise, etc.

Objectifs de la formation

- Maîtrise des techniques et outils des métiers du conseil en management, organisation et stratégie
- Développement des savoir-être essentiels à la pratique des métiers du conseil en management, organisation et stratégie
- Maîtrise des techniques et outils de la gestion de projets
- Maîtrise des outils de diagnostic stratégique
- Maîtrise des techniques de collecte et d'analyse des données qualitatives et quantitatives
- Maîtrise des techniques et méthodes d'analyse de la concurrence et des marchés
- Maîtrise des techniques de conduite de changement organisationnel
- Développement de compétences rédactionnelles et de prise de parole en public
- Développement des capacités à travailler en équipe au service d'un client



Perspectives professionnelles

- ▼ Consultant en stratégie
- ▼ Consultant en management et organisation
- ▼ Consultant en innovation
- ▼ Consultant en systèmes d'information
- ▼ Consultant en intelligence économique
- ▼ Consultant en création d'entreprises
- ▼ Chef de projet
- ▼ Chargé d'affaires, chargé de développement

Conditions d'accès

MASTER 1

- Pour les étudiants titulaires d'une licence et en fonction des prérequis : recrutement sur test national SCORE-IAE-MESSAGE (SIM) et sur dossier de candidature (dossier et entretien)

MASTER 2

- Accès direct pour les étudiants titulaires d'un master 1 CMOS ou master 1 Management Stratégie de Montpellier Management.
- Pour tous les étudiants, présélection sur dossier de candidature, au vu des diplômes et du parcours universitaire ou professionnel.
- Sélection définitive sur entretien.

” **Le master CMOS, créé en 2008, est au cœur d'un réseau facilitant l'insertion professionnelle des étudiants.** Ce réseau est constitué, tout d'abord, par les porteurs de projet accompagnés depuis l'origine du master. Ce réseau comprend, également, des acteurs publics, comme les incubateurs (BIC, Innov'up, IMT d'Alès) ou privés, comme les cabinets de conseil (In Extenso Innovation Croissance, Dowell, ...). Enfin, ce réseau tire sa force de ses anciens étudiants employés dans des cabinets de conseil nationaux (Deloitte, Cap Gemini, CSC, Nielsen, ...) et régionaux (Altran, Efficient, ...) et dans des grandes entreprises (Airbus, Orange, Décathlon, ...) et dans des PME, ETI et start-up. Le réseau CMOS est développé et animé par les responsables du master en collaboration avec l'association étudiante.

”

Retrouvez les contacts de l'équipe pédagogique et les détails de cette formation sur www.montpellier-management.fr/formations/ www.facebook.com/assomastercmos/

Partenaires





FORMATION INITIALE



FORMATION CONTINUE

Ce Master offre une solide formation de niveau Bac+5 en management responsable des organisations, portant sur la gestion des ressources humaines, la responsabilité sociale de l'entreprise, le contrôle de gestion social et sociétal, la communication, l'organisation du travail, et les relations sociales. Il prépare aux spécificités du management responsable dans les firmes multinationales, le secteur public, les organisations à but non lucratif et les petites entreprises organisées en réseau.

Il se distingue par l'accent mis sur la capacité du futur cadre à promouvoir et mettre en oeuvre des modes de management respectueux des ressources humaines et environnementales, en lien avec les enjeux économiques de l'entreprise.

L'équipe pédagogique est constituée d'un pool d'enseignants-chercheurs de haut niveau, spécialistes du management organisationnel et de la responsabilité sociale de l'entreprise, et de praticiens garants d'une formation en prise directe avec le monde professionnel. Ces derniers sont impliqués dans la définition des programmes, les enseignements, les entretiens de sélection, les soutenances de mémoire, les tutorats et les stages.

Objectifs de la formation

Le Master a pour objectif de préparer pleinement les étudiants à leur insertion dans le monde professionnel. L'acquisition de compétences managériales s'opère en situation concrète grâce aux partenariats noués par le Master MODR avec plusieurs associations et groupements d'entreprises engagées dans le développement responsable. Un dispositif pédagogique innovant mobilise les étudiants dans une démarche appliquée de diagnostic d'entreprise (en M2).

Les étudiants réalisent un stage de 8 semaines minimum en M1 et de 4 mois minimum en M2. Le bagage théorique nécessaire à la formation de cadres de haut niveau est apporté par une équipe d'enseignants-chercheurs qui participent à des programmes de recherche nationaux et internationaux sur les problématiques du management responsable, dans des contextes variés tels que des firmes multinationales, les ONG, ou les petites entreprises au sein des territoires.

Outre les débouchés dans le monde managérial, le Master MODR offre ainsi aux étudiants la possibilité de poursuivre leur formation dans le domaine de la recherche par le biais d'un doctorat en Sciences de Gestion explorant les questions contemporaines liées au développement responsable.



Perspectives professionnelles

Métiers du management responsable (diversité, QVT, reporting social et sociétal, analyses extrafinancières, ...)

Responsable des ressources humaines

Consultant en management responsable

Chargé de développement responsable dans les collectivités territoriales

Conditions d'accès

MASTER 1

- Être titulaire d'une formation de niveau licence en fonction des pré-requis : recrutement sur dossier de candidature puis admission sur entretien. Les étudiants doivent s'inscrire sur www.umontpellier.fr/formation/admission-et-inscription/, à partir de fin avril





MASTER 2

- Présélection sur dossier de candidature, au vu des diplômes et du parcours universitaire et professionnel.
- Sélection définitive (juin - juillet) sur entretien Les candidats doivent s'inscrire sur : www.umontpellier.fr/formation/admission-et-inscription/, à partir de fin avril. Un second recrutement a lieu au mois de septembre pour les étudiants éligibles au statut formation continue.

Partenaires



Retrouvez les contacts de l'équipe pédagogique et les détails de cette formation sur www.montpellier-management.fr/formations/

-  **FORMATION INITIALE**
-  **FORMATION CONTINUE**
(uniquement en M2)
-  **FORMATION EN ALTERNANCE**
(uniquement en M2)
-  **E-LEARNING**
(uniquement en L3)

Cette filière prépare efficacement les étudiants à leur insertion dans le monde professionnel par des enseignements spécialisés dans les secteurs de l'hôtellerie et du tourisme, et par des stages de 2 mois en M1 et de 4 mois minimum en M2. Les perspectives professionnelles offertes par cette formation sont multiples :

Directeur de structures hôtelières de chaînes nationales, internationales ou indépendantes,

Cadre de gestion de groupes hôteliers généraliste ou spécialisé : cost control, yield management, marketing digital,...

Concepteur, manager et contrôleur de projets hôteliers et touristiques nationaux et internationaux (conception, ingénierie financière et juridique, suivi de projet, commercialisation, exploitation et contrôle).

Objectifs de la formation

L'objectif de cette filière est d'acquérir les outils fondamentaux de gestion en les complétant par une spécialisation renforcée dans le domaine du management hôtelier et des structures touristiques afin de préparer les étudiants aux exigences du monde professionnel.

Le Master permet d'obtenir les compétences nécessaires pour concevoir, expertiser, réaliser, commercialiser et exploiter des projets dans le domaine touristique et hôtelier tant sur le plan national qu'international. A cet effet, chaque semestre des cours sont dispensés en anglais et la mobilité des étudiants est facilitée par des accords de partenariats avec des établissements en Europe, en Amérique Latine, en Amérique du Nord, au Moyen et Proche Orient et en Asie, qui délivrent des diplômes en Management dans le secteur de l'hôtellerie et du tourisme.



Perspectives professionnelles

-  Directeur d'hôtel ou de complexe touristique
-  Consultant en stratégie secteur hôtellerie/tourisme
-  Responsable contrôle de gestion
-  Manager Food and Beverage
-  Développeur - Gestionnaire de projet secteur hôtellerie/tourisme
-  Directeur de restaurant

Conditions d'accès

MASTER 1

- Présélection sur dossier au vu des diplômes et du parcours universitaire ou professionnel.

- Sélection définitive (juillet) : entretien

MASTER 2

- Accès possible aux étudiants titulaires d'un master 1 en management, économie et droit ou d'un master ouvert sur l'international et possédant motivation et connaissance du secteur de l'hôtellerie et du tourisme.

- Année d'étude pouvant être suivie en apprentissage ou en formation continue. Présélection sur dossier au vu des diplômes et du parcours universitaire ou professionnel.

- Sélection définitive (juin - juillet) : entretien.

Partenaires



*Cabinets d'audit régionaux et nationaux
Opérateurs et institutionnels du tourisme
Groupes hôteliers*

Retrouvez les contacts de l'équipe pédagogique et les détails de cette formation sur www.montpellier-management.fr/formations/



FORMATION INITIALE



FORMATION EN ALTERNANCE

Le Master Management Stratégique de la Distribution est une formation universitaire dédiée au management stratégique appliqué au secteur de la distribution. La formation répond aux besoins exprimés par les enseignes de la grande distribution qui souhaitent recruter leurs futurs cadres. Elle prépare aux fonctions d'encadrement opérationnel dans les magasins, les drives, les organismes centraux et les plateformes logistiques et donne les acquis théoriques pour évoluer vers la direction de supermarchés, la responsabilité de départements dans les hypermarchés et l'encadrement dans les fonctions transversales (achat, ressources humaines, e-commerce, logistique) des groupes de distribution.

Elle est exclusivement réalisée en alternance. Chaque année de formation (M1 et M2) se déroule sur une année entière organisée selon le rythme d'une semaine de cours et de trois semaines en entreprise. Les semaines de cours correspondent à des séminaires intensifs assurés par des intervenants professionnels et universitaires. Lors des périodes en entreprise, les missions confiées aux apprentis sont progressives. Les étudiants sont encadrés par un maître d'apprentissage et exercent peu à peu leurs compétences pour occuper pleinement leur fonction en fin de cursus.

Objectifs de la formation

L'étudiant bénéficie d'une formation solide en management stratégique. Il sait analyser le positionnement de son centre dans un environnement concurrentiel et commercial et apprend à nouer des relations avec les parties prenantes. Il sait analyser les attentes et la satisfaction des clients et connaît les politiques d'implantation et de merchandising. Il utilise les méthodes de contrôle de gestion et maîtrise les calculs de coûts et de marge et les ratios significatifs pour optimiser l'assortiment. Enfin, la gestion des employés est une préoccupation forte avec le souci d'organiser la gestion courante. Les compétences acquises le préparent à l'autonomie de gestion, à l'adaptation au contexte local et au management du changement qui sont explicitement demandés par la profession à leurs futurs dirigeants.



« Cette formation m'a apporté toutes les connaissances, théoriques et pratiques, pour réaliser mes projets. J'occupe aujourd'hui un poste d'encadrement en toute confiance : tout d'abord grâce aux notions variées développées en cours, et enfin grâce à l'alternance qui nous permet d'avoir une vraie expérience professionnelle. Je vous souhaite une belle aventure, humaine et professionnelle »
Coralie Vialatte, Responsable de Rayon Decathlon Nîmes

Perspectives professionnelles

- Chefs de secteurs en hypermarché
- Directeur/ Directeur adjoint de supermarché
- Directeur/ Directeur adjoint de Drive
- Cadre de Plateforme logistique
- Cadre de centrale d'achat ou de référencement
- Responsable digital/ e-commerce
- Responsable achats
- Animateur/ Responsable de réseaux de magasins

Conditions d'accès

L'entrée dans le master Management Stratégique de la Distribution (M1 et M2) se réalise par une pré-sélection basée sur l'étude du dossier puis par un entretien avec un jury composé d'universitaires et de professionnels de la distribution. L'analyse du dossier permet de vérifier la cohérence du parcours de formation et la présence de prérequis académiques. L'entretien permet de mesurer la motivation et la pertinence du projet professionnel.

MASTER 1

Il faut être titulaire d'une formation de niveau licence qui donne les prérequis académiques et construire un projet professionnel qui sera présenté lors de l'entretien.

L'inscription définitive est conditionnée par la signature d'un contrat d'apprentissage de 2 ans avec une enseigne de distribution proposant une mission en bonne adéquation avec le diplôme et dans la limite des places disponibles en formation.

MASTER 2

Les candidats extérieurs doivent constituer un dossier faisant état de leur obtention d'une formation de niveau Master1, a minima, comportant les prérequis académiques et ils doivent présenter leur projet professionnel lors de l'entretien.

Pour candidater les étudiants doivent constituer un dossier et s'inscrire sur : www.umontpellier.fr/formation/admission-et-inscription/, à partir de mars.



« Ce Master nous ouvre grand les portes du monde de la distribution. Par la cohérence de ces enseignements, ce diplôme nous permet de devenir de vrais professionnels, maîtrisant le prisme de compétence « Commerce, Gestion, Management ». L'alternance nous permet, au-delà de la mise en application des enseignements théoriques et pratiques, de prendre en responsabilité une équipe et une unité commerciale. » **Thibaud Segon**, Directeur Adjoint Supermarché Monoprix

Partenaires



Retrouvez les contacts de l'équipe pédagogique et les détails de cette formation sur www.montpellier-management.fr/formations/

-  **FORMATION INITIALE**
-  **FORMATION CONTINUE**
-  **FORMATION EN ALTERNANCE**

Ce Master est un diplôme national de niveau 1, inscrit automatiquement au Répertoire National des Certifications Professionnelles (RNCP). Délivré par l'Université de Montpellier, il sanctionne une formation assurée conjointement par des enseignants universitaires et des intervenants professionnels.

En prise directe avec les problématiques de gestion du secteur sanitaire et médico-social, cette formation est soutenue par les instances professionnelles représentatives du secteur.

Objectifs de la formation

Former (en formation initiale et apprentissage) et perfectionner (en formation continue) des cadres dirigeants ou fonctionnels de haut niveau dans le secteur.

Former des gestionnaires polyvalents en conjuguant une connaissance de base des sciences de gestion et une connaissance approfondie du secteur sanitaire et médico-social dans ses dimensions économiques, juridiques, sociales et managériales.



Le cursus complet (M1 + M2) se déroule sur 2 ans et s'organise en 4 semestres.
La formation se subdivise en 2 options : secteur sanitaire et secteur médico-social.
Le suivi des 400 heures d'enseignement du M2 se déroule sur une année universitaire par alternance à raison de 12 modules d'une semaine répartis du mois de septembre au mois de juillet.
L'organisation des études permet ainsi le maintien de l'activité professionnelle.



Perspectives professionnelles

Directeur d'établissements sanitaires privés (Cliniques MCO, SSR et Psychiatrie)

Directeur d'établissements médico-sociaux (EHPAD, ESAT, FAM, MAS, ...)

Adjoints de direction d'établissements sanitaires privés (Cliniques MCO, SSR et Psychiatrie)

Auditeurs et consultants dans le secteur.

Adjoints de direction d'établissements médico-sociaux (EHPAD, ESAT, FAM, MAS, ...)

Chargés de missions dans les organismes payeurs, de tarification, de tutelle (ARS, CARSAT, ...)

Délégués dans les instances syndicales du secteur sanitaire et médico-social

Conditions d'accès

Ce diplôme s'adresse en formation continue aux cadres dirigeants des établissements du secteur sanitaire et médico-social, aux médecins, aux cadres soignants justifiant d'une fonction de responsabilité de plusieurs années.

En formation initiale et apprentissage, le diplôme est proposé aux étudiants titulaires d'une Licence pour le M1 et de niveau M1 pour le M2 (en gestion, économie, droit, santé).

Sélection sur dossier au vu des diplômes et du parcours universitaire et/ou professionnel + entretien et test écrit éventuels.

MASTER 1
Formation initiale et continue
Dossiers de candidature sur : www.umontpellier.fr/formation/admission-et-inscription

MASTER 2
Formation initiale et apprentissage
Dossiers de candidature sur : www.umontpellier.fr/formation/admission-et-inscription

Formation continue :
Dossiers de candidature sur : <http://www.cesegh.fr>

Partenaires



Retrouvez les contacts de l'équipe pédagogique et les détails de cette formation sur www.montpellier-management.fr/formations/ www.cesegh.fr



FORMATION INITIALE



FORMATION CONTINUE

Le master Recherche et Études en Management dispense aux étudiants une formation de haut niveau en management, axée sur une spécialisation dans la recherche et les études. Les 100 heures d'enseignement doivent être complétées par des cours suivis dans le cadre d'un master en Sciences de gestion d'une université de Montpellier ou par une validation des acquis professionnels justifiant de compétences équivalentes en management.

Les principaux avantages de cette formation sont les suivants :

- La possibilité d'acquérir une double compétence en recherche et pratique professionnelle dans le domaine du management
- Un corps professoral composé d'universitaires de niveau international dans la recherche
- Une formation sélective limitée à 20 étudiants environ par promotion,
- Des cours de méthodologie de recherche, permettant de maîtriser les principaux dispositifs de collecte et d'analyse des données
- Un encadrement pour la réalisation du mémoire de recherche

Objectifs de la formation

Ce master a pour objectif de préparer les étudiants à l'insertion professionnelle dans le domaine des études et de la recherche, par l'intégration de bureaux d'étude dédiés aux sciences du management de l'entreprise et des organisations à l'issue du master, ou par l'intégration dans une équipe de recherche universitaire en vue de préparer un Doctorat.

À l'issue de la thèse de Doctorat, les étudiants peuvent être candidats à des postes d'enseignants-chercheurs dans des universités françaises ou étrangères, des écoles de commerce, ainsi que des institutions publiques de recherche.

Le parcours REM dote également les étudiants de compétences en matière de conception et de gestion de projets de recherche, ce qui leur permet d'intégrer également des cabinets d'études et de conseil en management.



Perspectives professionnelles

Le Master Recherche et Études en Management permet à des étudiants souhaitant s'engager dans la voie du Doctorat d'acquérir les connaissances fondamentales de la recherche en sciences de gestion.



Chercheur ou enseignant-chercheur en sciences de Gestion (après l'obtention d'un Doctorat)



Consultant



Responsable d'études et de recherche dans le domaine du management



Chargé d'études



Chargé de clientèle dans un cabinet d'études



Enseignant

Conditions d'accès

- Étudiants titulaires d'un Master 1 et inscrits en Master 2 « professionnel » dans le domaine des sciences de gestion dans une université de Montpellier.
- Étudiants inscrits en Doctorat et ne possédant pas de Master Recherche.
- Professionnels justifiant d'une expérience dans le domaine (VAE, VAP).
- Les candidats sont sélectionnés à partir d'un dossier par un jury composé d'universitaires.

” Cette formation est délivrée par Montpellier Management et l'IAE de Montpellier. ”

Partenaires



Retrouvez les contacts de l'équipe pédagogique et les détails de cette formation sur www.montpellier-management.fr/formations/

Une information complète sur notre site internet

Présentation des différentes formations ; coordonnées des responsables pédagogiques et gestionnaires de formation ; FAQ sur les contrats en alternance ; informations sur les pays partenaires des relations internationales ; calendriers universitaires ; CV des enseignants-chercheurs...

Toutes les informations de Montpellier Management sont mises à disposition et actualisées quotidiennement sur notre site internet.



www.montpellier.management.fr

www.resum.umontpellier.fr

ResUM est un véritable réseau professionnel qui met en relation entreprises, étudiants et jeunes diplômés de Montpellier Management et des 15 autres composantes de l'Université de Montpellier. L'objectif de ce réseau est de faciliter l'accès à l'emploi des étudiants et des jeunes diplômés, d'offrir aux anciens de nouvelles opportunités et aux recruteurs un vivier de jeunes talents. Toutes les actualités et les offres de stage, d'alternance et d'emploi y sont diffusées chaque jour. Avec ResUM, les étudiants communiquent leur CV et les recruteurs ciblent un profil spécialisé en fonction des compétences et de l'expérience recherchée. Il s'agit de l'outil idéal pour optimiser ses démarches d'insertion professionnelle et booster son réseau !



Un réseau professionnel avec ResUM

En temps réel sur les réseaux

La vie universitaire à Montpellier Management est ponctuée de nombreux événements tout au long de l'année : rentrées étudiantes, accueil des étudiants étrangers, conférences, job-dating... que l'on peut suivre en temps réel sur les réseaux sociaux de Montpellier Management ! Mais l'actualité de Montpellier Management, c'est aussi des jeux concours, les interventions vidéo des enseignants-chercheurs, les conseils et astuces en période de partiels... Autant d'éléments qui font la vie de l'Institut, à retrouver chaque jour sur les pages Twitter, Facebook, YouTube et LinkedIn de Montpellier Management.



Institut Montpellier Management



Montpellier Management



Montpellier Management



@MtpManagement

NOTES

A series of horizontal dashed lines on a white background, intended for writing notes.

LES DISSIDENTS

Le Petit Monde



MONTPELLIER MANAGEMENT

Espace Richter
Rue Vendémiaire, Bât. B - CS19519
34960 Montpellier cedex 2
Tel. 04 34 43 20 00

ANTENNE DE LOZÈRE

Site Orfeuillette
La Garde - 48200 Albaret Ste Marie

www.montpellier-management.fr

