

2019 -2020

MON LIVRET D'ACCUEIL

Pour mieux organiser mon année



**MONTPELLIER
MANAGEMENT**

UNIVERSITÉ DE MONTPELLIER

www.montpellier-management.fr



WWW.QUALICERT.FR

SOMMAIRE

Le mot de la directrice	4
Montpellier Management	6
Où suis-je ?	9
Ma vie sur le campus	10
Où se trouvent les services administratifs ?	12
Parcours de formation 2019-2020	16
Statuts étudiants particuliers	18
Mon agenda	19
Mon insertion professionnelle	20
Mon ouverture à l'international	22
Les risques en cas de fraude	24
La qualité certifiée de Montpellier Management	26
Ma sécurité	28
Montpellier Numérique	30



LE MOT DE LA DIRECTRICE

Chers étudiants,
Au nom des enseignants,
enseignants-chercheurs et
personnels administratifs,
je vous souhaite la bienvenue
à Montpellier Management.

Tous les enseignants, enseignants-chercheurs et personnels administratifs sont heureux de vous accueillir pour cette deuxième rentrée de l'histoire de Montpellier Management. En effet, l'ISEM (Institut des Sciences de l'Entreprise et du Management) et la faculté d'AES se sont unis pour créer, le 1^{er} janvier 2017, l'un des plus grands acteurs en management du sud de la France.

Montpellier Management comprend cinq pôles d'excellence (Management, Stratégie ; Marketing, Vente ; Audit, Contrôle, Finance ; Management Public ; Entrepreneuriat et PME), plus de 60 formations, près de 4000 étudiants, dont 500 en e-learning, 560 stagiaires de formation continue, et plus de 500 apprentis.

Ces atouts sont complétés par une recherche d'excellence et une capacité à produire de nouvelles connaissances en management, en s'appuyant sur plus de 90 enseignants et enseignants-chercheurs, 5 équipes de recherche, 6 chaires et un laboratoire d'excellence.

La volonté de Montpellier Management est de poursuivre les actions engagées afin de répondre à plusieurs enjeux majeurs : une recherche de qualité, le développement de formations en lien avec les milieux professionnels, et l'accroissement de l'internationalisation (développement des partenariats, internationalisation des programmes et engagement dans des certifications).

Nous souhaitons également poursuivre le développement de nos relations avec les entreprises et continuer dans la voie de l'apprentissage, afin d'accroître votre intégration dans le monde de l'entreprise. Ces choix nous permettent d'afficher des taux d'insertion professionnelle élevés : plus de 84 % d'entre vous auront un emploi dans les six mois suivant l'obtention d'un master.

Mais si nous vous donnons tous les moyens de réussir, c'est maintenant à vous de forger votre avenir professionnel.

Je vous souhaite une excellente année universitaire.

**La Directrice,
Marie-Christine LICHTLE**

MONTPELLIER MANAGEMENT



- Près de **4 000** étudiants
- Près de **600** apprentis
- Plus de **500** stagiaires formation continue
- Près de **500** étudiants en e-learning
- Plus de **60** formations diplômantes en management, de la licence au doctorat (Bac+8)
- Plus de **90** enseignants et enseignants-chercheurs
- **5** équipes de recherche
- Plus de **60** personnels administratifs
- Plus de **400** experts et consultants extérieurs qui interviennent auprès des étudiants

Montpellier Management est l'une des 16 composantes de l'Université de Montpellier. **Son objectif** : former des managers de haut niveau, dotés de compétences solides et capables d'entreprendre et d'innover.

Cette école universitaire repose sur trois axes stratégiques majeurs : une recherche d'excellence, le développement de formations de qualité avec une professionnalisation intense, et l'accroissement de l'internationalisation.

Elle prépare les étudiants d'horizons divers, en formation initiale, continue, en alternance ou en e-learning, à des diplômes de haut niveau reconnus et visés par l'État.

Montpellier Management entretient des liens étroits avec le monde de l'entreprise, avec lequel il interagit de façon constante par le biais des formations, de la recherche, et de l'alternance. Les formations proposées en apprentissage et en formation continue sont en nombre croissant.

OÙ SUIS-JE ?

L'adresse de mon école universitaire :

Montpellier Management, Espace Richter


Rue Vendémiaire, Bât. B - CS19519 - 34960 Montpellier cedex 2

Mon plan du campus :



LÉGENDE

- A** Bibliothèque Interuniversitaire
- B** Montpellier Management Bât. B
- C** Faculté d'Économie
- D** Montpellier Management Bât. D

- E** Service Commun de Formation Continue
- MDE** Maison des Étudiants Aimé Schoenig
-  Restaurant Universitaire

UNE VARIÉTÉ DE FORMATIONS INCOMPARABLE

Montpellier Management propose près de 60 formations diplômantes, dont plus de 40 reconnues et visées par l'État, allant de la licence 1 au doctorat (bac +8) : 8 parcours de licence, 8 licences professionnelles et 26 masters. Il convient également d'ajouter un programme doctoral et des diplômes d'université. Il existe 5 pôles de formation :

- **Audit, Contrôle, Finance**
- **Entrepreneuriat et PME** ■ **Management Public**
- **Management, Stratégie** ■ **Marketing, Vente**

MONTPELLIER MANAGEMENT, PIONNIER DU E-LEARNING À L'UNIVERSITÉ

Montpellier Management est la première des 16 composantes de l'Université à proposer aux étudiants de suivre leurs cursus complet en ligne au travers du e-learning. 6 formations de Montpellier Management peuvent être suivies à distance : L1/ L2 Gestion, L3 Gestion Hôtellerie Tourisme, L3 Marketing, M1 et M2 Direction d'Équipes Commerciales.

LA RECHERCHE, UNE PRIORITÉ DE MONTPELLIER MANAGEMENT

92 enseignants, dont 51 enseignants-chercheurs, auxquels il faut ajouter 400 intervenants extérieurs, diffusent aux étudiants leurs savoirs fondamentaux et leurs connaissances de pointe développées au sein du laboratoire d'excellence (Labex) « Entreprendre » et de Montpellier Recherche en Management (MRM), un des plus grands laboratoires en management français.

Sûr que ces atouts vous porteront d'autant plus vers le succès durant votre cursus, tout le personnel de Montpellier Management vous souhaite la bienvenue.

MA VIE SUR LE CAMPUS

MA RESTAURATION

Le **CROUS**, Centre régional des œuvres universitaires et scolaires, propose un restaurant et une cafétéria universitaires sur le campus Richter. Les repas sont proposés à prix réduits, payables avec la carte Izly. Elle peut être rechargée avec le téléphone devant le lecteur de l'opérateur de caisse du lieu de restauration.

MES BIBLIOTHÈQUES

La **Bibliothèque universitaire** de droit-sciences politiques-économie-gestion offre un espace de travail et de documentation, à deux pas du Bât. B et de la Maison des Etudiants (MDE). Les étudiants y trouvent tous les documents nécessaires pour bien réussir leurs études, et même plus : livres à emprunter, e-book (ouvrages de recherche, manuels, romans...), magazines, DVD, cartes, thèses...

La **Médiathèque Emile Zola**, à 10 min à pied de Montpellier Management, desservie par le tramway, station « Place de l'Europe ». Forum de l'actualité, auditorium et salle d'exposition côtoient des bibliothèques spécialisées : histoire et société, sciences, arts et littérature, recherche ou encore patrimoine.

MA SANTÉ

Service Commun de Médecine Préventive et de Promotion de la Santé. Consultations gratuites et confidentielles, MDE, 1^{er} étage, scmpss-richter@umontpellier.fr. Secrétariat ouvert tous les matins.

Un antenne du SCMPSS est ouverte à Richter, ce service propose : visites médicales de prévention (Bilan de santé, certificats médicaux...), ateliers de gestion du stress, actions de prévention, dépistages buccodentaire... Mais également sur rendez-vous, des consultations spécialisées (psychologique, alimentation...) et des bilans d'aménagement pour les étudiants en situation de handicap. Un assistant social du CROUS est également à la disposition des étudiants.



MA VIE ASSOCIATIVE

Le **BAMM - Bureau associatif des étudiants de Montpellier Management (BDE)**, est l'association référente de la vie étudiante sur le campus. Il organise de nombreux événements tout au long de l'année, dont les moments d'intégration et le Gala de fin d'année. Toutes les informations sont à retrouver sur leur page facebook.

Bât. B 216, Bât. D 1^{er} étage, bde.bamm@gmail.com

Moma Junior Conseil : Cette association étudiante Junior Entreprise propose aux étudiants des missions en conseil et développement auprès d'entreprises. L'occasion de développer un réseau professionnel et d'ajouter un plus sur leur CV ! Ils organisent aussi des événements pour les étudiants.

Bât. B 215, contact@momaconseil.com

Près de 70 associations étudiantes existent déjà, d'autres restent à inventer... Les étudiants peuvent laisser libre cours à leur créativité, et monter leur propre projet d'association. Pour découvrir les associations étudiantes de Montpellier Management, et savoir comment créer sa propre association, rendez-vous sur le site de l'établissement : www.montpellier-management.fr, « **Vie étudiante** » puis « **Associations étudiantes** »

MA VIE CULTURELLE

La **Maison des Étudiants** met à disposition une salle de sport et de danse, une salle de concert et de conférence, un espace de coworking et organise de nombreux ateliers culturels. Toutes les activités sont publiées sur leur page facebook : « Maison des Étudiants Aimé Schoenig ». mde-richter@umontpellier.fr



MES ACTIVITÉS SPORTIVES

Le **SUAPS** (Service Universitaire des Activités Physiques et Sportives) donne accès à plus de 40 activités sportives : tennis, boxe, golf, salsa, basket, badminton, yoga, escalade...

SUAPS Richter, rue Vendémiaire Espace Richter (ouvert de 10h à 16h du lundi au jeudi), suaps@umontpellier.fr

REZ-DE-CHAUSSÉE

- 1 Maison des étudiants
- 2 Salle de musique
- 3 Espace multimédia
- 4 Studio d'enregistrement
- 5 Amphithéâtre

1^{ER} ÉTAGE

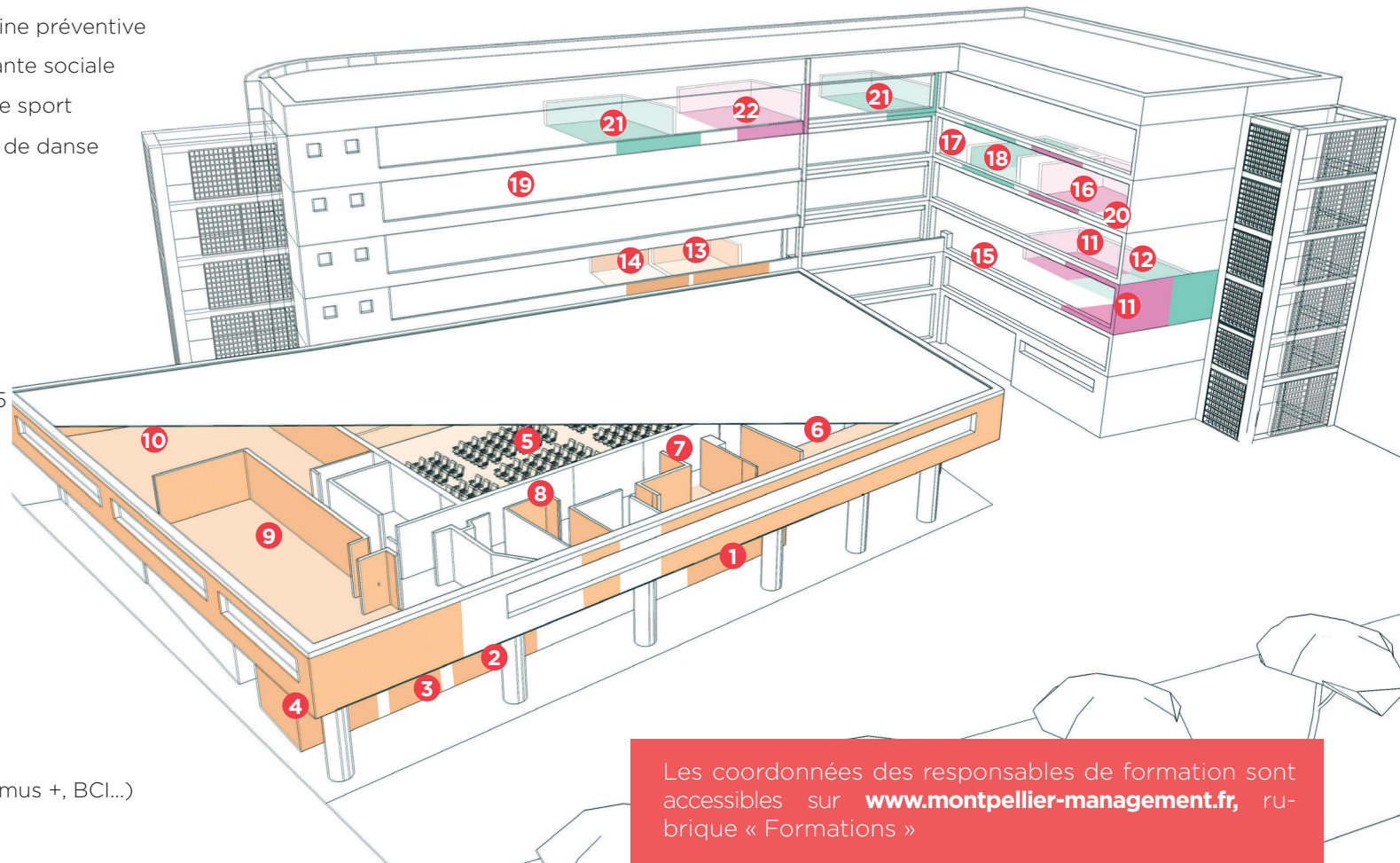
- 6 Espace coworking
- 7 Médecine préventive
- 8 Assistante sociale
- 9 Salle de sport
- 10 Studio de danse

2^E ÉTAGE

- 11 Service Professionnalisation (alternance, stages)
moma-pro@umontpellier.fr
- 12 Service E-learning
moma-elearning@umontpellier.fr
Bureaux 204 à 207
- 13 MOMA Junior Conseil
contact@momaconseil.com - Bureau 215
- 14 Bureau des étudiants (BDE)
bde.bamm@gmail.com - Bureau 216
- 15 Service des Enquêtes et des Stages
moma-stages@umontpellier.fr
Bureau 209

4^E ÉTAGE

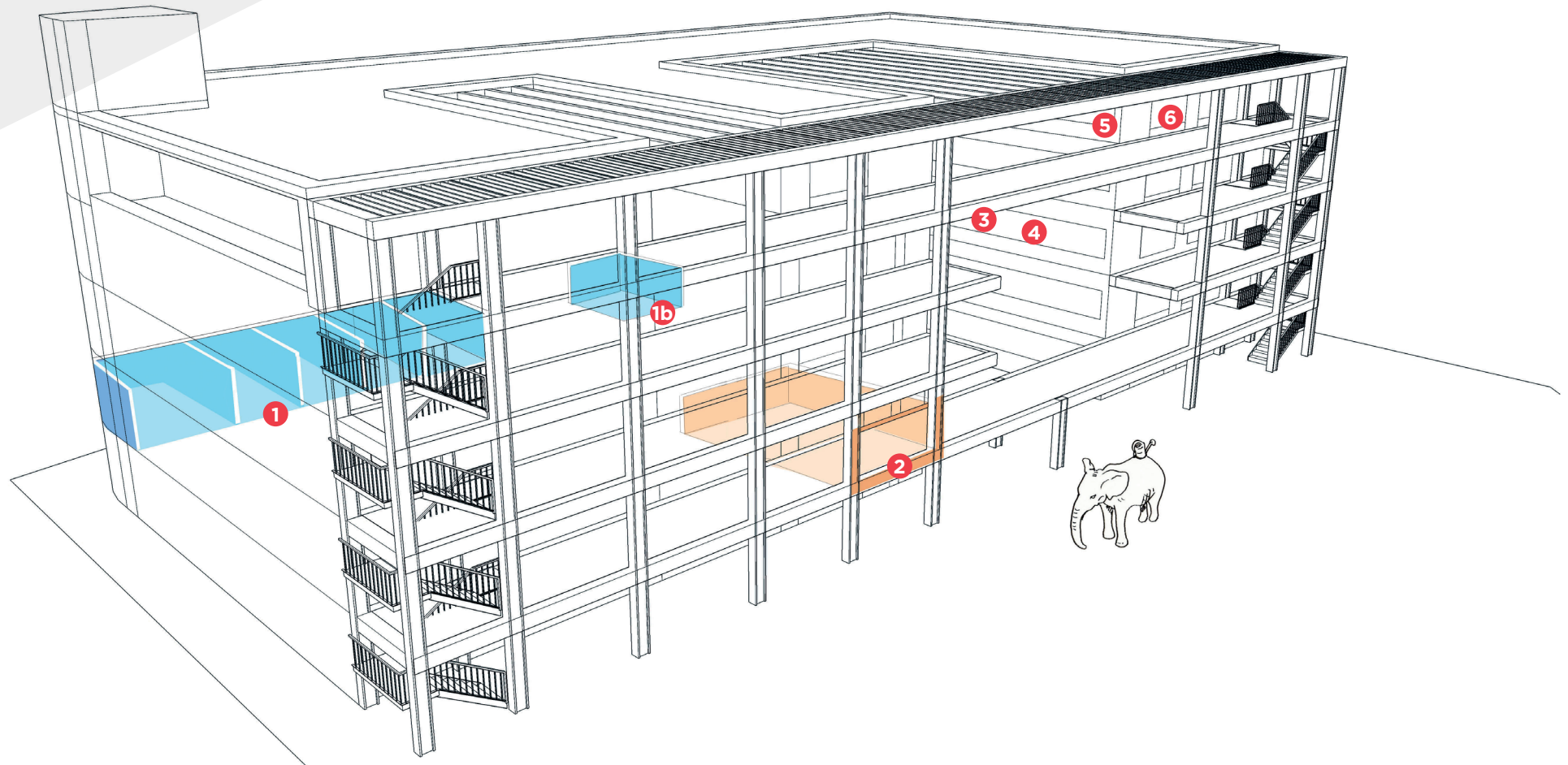
- 16 Service Formation Continue
sfc@umontpellier.fr
Bureau 414
- 17 Service Qualité
moma-qualite@umontpellier.fr
Bureaux 415 et 413
- 18 Service Relations Internationales (Erasmus +, BCI...)
moma-ri@umontpellier.fr
Bureau 416
- 19 Enseignants, enseignants-chercheurs et doctorants
Pôle Audit, Contrôle, Finance
Pôle Management Stratégie
- 20 Service des Affaires Générales
moma-affaires-generales@umontpellier.fr
Bureaux 407, 408, 409, 410 et 412.



Les coordonnées des responsables de formation sont accessibles sur www.montpellier-management.fr, rubrique « Formations »

5^E ÉTAGE

- 21 Service Communication
moma-communication@umontpellier.fr - Bureaux 517, 520 et 413.
- 22 Secrétariat de direction - Bureau 518

1^{ER} ÉTAGE

- 1** Bât D, 1^{er} étage - Service Scolarité
moma-scolarite@umontpellier.fr
moma-inscriptions@umontpellier.fr
moma-diplômés@umontpellier.fr
Bureaux 111 bis à 115
- 1b** Relais Handicap
moma-scolarite@umontpellier.fr
handicap@umontpellier.fr - Bureau 114
- 2** Bureau des étudiants (BDE)
bde.bamm@gmail.com

3^{ÈME} ÉTAGE

- 3** Bât D, 3^{ème} étage
Enseignants, enseignants-chercheurs
Pôle Marketing Vente
Pôle Entrepreneuriat et PME
- 4** Service Financier
moma-finance@umontpellier.fr
Bureaux 103, 108, 109

4^{ÈME} ÉTAGE

- 5** Labex Entreprendre
- 6** Bureau des doctorants

PARCOURS DE FORMATION 2019-2020

Licences

L1	L2	L3
AES (Administration Économique et Sociale)	AES - Administration et Gestion des Entreprises - Administration et Gestion Publiques	
GESTION	GESTION - Comptabilité Finance - International Management - Management Hôtellerie Tourisme - Management Stratégie - Marketing Vente - Commerce et vente dans les Industries Agro Alimentaires	
BAC + 2 (L2 AES ou GESTION, DUT, BTS...)	LICENCES PROFESSIONNELLES	
DCG 1 et 2 (Diplôme de Comptabilité et de Gestion)	DCG 3	

Les licences AES et gestion permettent d'accéder à l'ensemble de nos masters.

Masters

M1	M2
AUDIT CONTRÔLE FINANCE	
ENTREPRENEURIAT ET PME	
MANAGEMENT PUBLIC	
MANAGEMENT STRATÉGIE	
MARKETING VENTE	
DSCG 1 et 2 (Diplôme Supérieur de Comptabilité et de Gestion)	

Montpellier Management propose également 20 diplômes universitaires et formations exécutives dans les domaines de l'entrepreneuriat, du management, de la santé, de l'informatique, des langues, et des ressources humaines.

Doctorat

STATUTS ÉTUDIANTS PARTICULIERS

Ce dispositif est mis en place pour les étudiants qui peuvent rencontrer des difficultés pour suivre une partie ou la totalité de leur enseignement, du fait de leur statut dit « particulier ». Il permet, selon leur situation :

- d'être dispensé d'assiduité aux Travaux dirigés (TD)
- de choisir la série de TD
- de bénéficier d'un aménagement des cours et des examens

ÉTUDIANTS SALARIÉS :

- Activité \geq 60h/mois ou 120h/semestre
- Contrat de travail sur l'année universitaire (du 01/09/2019 au 31/08/2020) transmis à la Scolarité avant le 30/09/2019

ÉTUDIANTS ÉLUS AUX CONSEILS :

- Courrier de demande
- Justificatifs avant le 30/09/2019 auprès du service Scolarité

ÉTUDIANTS ENGAGÉS DANS PLUSIEURS CURSUS :

- Certificat de scolarité avant le 30/09/2019 (Scolarité)

ÉTUDIANTS EN SITUATION DE HANDICAP, RECONNUS PAR LA CELLULE HANDIVERSITÉ

- Toutes les infos sur le site de l'UM, Cellule Handiversité www.umontpellier.fr/vie-etudiante/, rubrique « Santé Social Handicap »

ÉTUDIANTS SPORTIFS DE HAUT NIVEAU

- Toutes les infos sur le site de l'UM, Service Commun des Activités Physiques et Sportives (SCAPS) www.umontpellier.fr/universite/directions

Rubrique « service commun des Activités Physiques et Sportives »

ÉTUDIANTS ENTREPRENEURS

- Voir les informations sur le site de PEPITE-LR : www.pepите-lr.fr

MON AGENDA

DÉBUT DES ENSEIGNEMENTS

Licence 1, 2 et 3 Gestion et AES : 9 septembre 2019

Licence 3 Commerce Vente Agroalimentaire (CVA) : 23 septembre 2019

Licence Pro Management Unités de Restauration : 23 septembre 2019

Licence Pro Vins Réseaux de Distribution : 7 octobre 2019 (à SupAgro)

Autres Licences Pro : entre le 2 et le 9 septembre 2019

Master 1 CCA, Master 2 Finance et Master 2 ACI : 16 septembre 2019

Master 1 CVA : 23 septembre 2019 (SupAgro)

Master 2 CCA et Master 2 GP : 30 septembre 2019

Autres Masters 1 et 2 : entre le 2 et le 11 septembre 2019

Les dates précises pour chaque Licence et Master sont sur le site de Montpellier Management, rubrique « Scolarité »

Formations en E-learning : 1^{er} octobre 2019



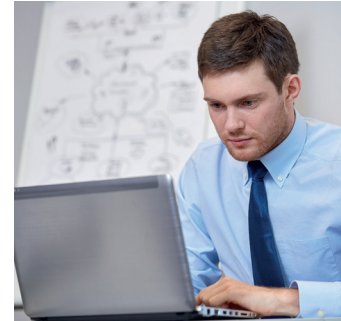
PÉRIODES DE FERMETURE

NOËL : Du 20/12/2019 au 05/01/2020 inclus

ÉTÉ : Du 25/07/2020 au 23/08/2020

Périodes d'examens, d'enseignements, de vacances... le calendrier exhaustif de l'année universitaire est sur le site de Montpellier Management : www.montpellier-management.fr rubrique « Scolarité » / « Calendrier Universitaire »

MON INSERTION PROFESSIONNELLE



Les études et l'insertion dans la vie active sont indissociables. Il appartient aux étudiants de définir leur projet professionnel. Montpellier Management œuvre à leurs côtés en ce sens et veille à les préparer et à favoriser leur insertion professionnelle.

Le monde économique est exigeant et reste séduit par des « diplômés juniors » ayant déjà une expertise terrain. Les stages d'études, obligatoires dès la 2^e année de licence ou encore l'opportunité de poursuivre des études en alternance sont autant d'atouts pour valoriser un cursus universitaire.

STAGE

- De 2 à 6 mois
- Possible dès la première année de Licence, les stages s'allongent au fil des années jusqu'en Master 2
- Conseil : débiter sa recherche de stage au moins 4 mois avant le début du stage.

CONTRAT EN ALTERNANCE

- Possibilité d'effectuer une grande partie de son cursus en alternance (en contrat d'apprentissage ou de professionnalisation), de la troisième année de Licence au Master 2.
- Formation pluridisciplinaire bien plus concrète : rythme soutenu combinant enseignements théoriques et expériences professionnelles en entreprise.

Des ressources et des outils disponibles

- Le Service des Relations Entreprises et de la Professionnalisation de Montpellier Management : moma-pro@umontpellier.fr
- Une plateforme professionnelle « RésUM » : resum.umontpellier.fr
- Des ateliers thématiques : CV, lettre de motivation, préparation à l'entretien,... animés par le Bureau d'Aide à l'insertion Professionnelle de l'Université de Montpellier.
- Plus d'informations sur www.montpellier-management.fr rubrique « Scolarité » > « Informations » > « Alternance »



MON OUVERTURE A L'INTERNATIONAL

Montpellier Management permet de préparer une carrière internationale. Grâce à un large choix de cours dispensés en anglais, les étudiants peuvent devenir multilingues. Étudier à l'étranger, c'est l'occasion d'apprendre en découvrant une nouvelle culture, marquer des points en plus dans le CV, et vivre des expériences uniques à travers le monde.

PLUSIEURS POSSIBILITÉS POUR PARTIR À L'ÉTRANGER :

■ **Programme ERASMUS +**

Dans le cadre d'échanges européens, Montpellier Management a conclu des accords avec 34 universités partenaires, dans 14 pays : Espagne, Italie, Royaume-Uni, Allemagne, Suède, Pologne...

■ **Accords bilatéraux**

Il est possible de réaliser une partie des études dans le cadre d'un accord de partenariat avec 7 pays : Moldavie, Suisse, Canada, Colombie, Mexique, Argentine, Chine

■ **Stages à l'étranger**, qui peuvent être financés par des bourses de mobilité

DES POSSIBILITÉS D'ÉTUDES EN ANGLAIS AU SEIN DE MONTPELLIER MANAGEMENT :

- **Un parcours de Licence 3** «International Management», qui permet de suivre un semestre de cours dispensés en anglais et un semestre de mobilité à l'étranger.
- **En plus du diplôme de Licence**, il est possible de préparer le Bachelor in Administration (BA).
- **Une formation intensive pour obtenir le DU Anglais des Affaires**
- Il est possible de s'inscrire au **DU Anglais Préparation à la certification TOEIC** (Test of English for International Communication), pour suivre une formation de 4 mois et passer le test auprès d'un centre agréé. Très demandé par les entreprises, c'est le test d'anglais professionnel le plus utilisé dans le monde.

Coordonnées du service des Relations Internationales de l'établissement ; Universités partenaires à l'étranger ; programmes de mobilités ; conditions d'accès aux bourses d'aide à la mobilité d'études et de stage... Toutes les informations sont sur le site www.montpellier-management.fr, rubrique « International ».

LES RISQUES EN CAS DE FRAUDE

Toute fraude ou tentative de fraude sera réprimée au titre des articles R712-9 à R712-45 du Code de l'Éducation relatif à la procédure disciplinaire dans les établissements publics d'enseignement supérieur.

S'agissant des mémoires, rapport de stage ou thèse, le plagiat et auto-plagiat - c'est à dire l'introduction de texte(s) ou partie(s) de texte au sein d'un document personnel sans citer les références ou les sources ni identifier la partie reproduite par des guillemets - est constitutif de fraude passible de la sanction disciplinaire compétente à l'égard des usagers.

Les sanctions disciplinaires applicables aux étudiants peuvent aller de l'avertissement et du blâme, à l'exclusion définitive de tout établissement public d'enseignement supérieur (décret du 13 juillet 1992, art. 40)



Le plagiat porte atteinte aux droits moraux et patrimoniaux des auteurs. D'un point de vue légal il est soumis à la législation sur la **propriété intellectuelle**.

Le plagiat, selon son niveau de gravité, est une contrefaçon. L'utilisation de textes sans citation ou référence à leur auteur est donc illégale.

De plus, les cours des professeurs et thèses de doctorants diffusés sur le Net sont protégés par le Code de la Propriété Intellectuelle.

En cas de fraude avérée et de contentieux grave avec l'étudiant incriminé, l'enseignant peut demander le jugement de la section disciplinaire du Conseil d'Administration de l'Université.

Les risques encourus peuvent aller jusqu'à une interdiction d'exams ou une exclusion de l'Université de quelques mois à plusieurs années.



LA QUALITÉ CERTIFIÉE DE MONTPELLIER MANAGEMENT

LE SERVICE QUALITÉ DE MONTPELLIER MANAGEMENT



Montpellier Management a mis en place un service Qualité, ce qui reste encore rare dans le monde universitaire. Notre école universitaire s'est engagée sur plusieurs certifications d'envergure nationale et internationale (QUALICERT, ISO 9001 v2015 et AACSB).



L'objectif est d'améliorer les conditions d'études, et de rendre les étudiants acteurs de la démarche afin d'accroître notre notoriété. N'hésitez pas à nous faire parvenir toutes vos suggestions !

AMÉLIORATION CONTINUE DES PRATIQUES

Vous avez la possibilité de nous faire part de vos remarques constructives et de porter une réclamation pour des demandes concernant votre cursus auprès du service Scolarité. Votre demande sera traitée dans les meilleurs délais par nos services qui se tiennent à votre écoute.

Pour télécharger le formulaire, rendez-vous sur le site internet de Montpellier Management :

www.montpellier-management.fr/scolarite/inscription-reinscription/

MA SÉCURITÉ

QUE DOIS-JE FAIRE EN CAS D'ALARME INCENDIE ?

EN CAS DE DÉPART DE FEU :

J'utilise le déclencheur manuel du couloir pour donner l'alarme

EN CAS DE DÉCLENCHEMENT DE L'ALARME INCENDIE

- Je ferme les portes et les fenêtres
- J'évacue le bâtiment sans précipitation et me dirige vers l'issue la plus proche. Je suis les consignes de mes enseignants.
- Je laisse libre les voies de circulation
- Si je suis aux côtés d'une personne handicapée : soit je la prends en charge, soit je l'installe dans une pièce sécurisée. Je prends son numéro de téléphone, et la signale à un responsable au plus vite
- En aucun cas, je n'utilise l'ascenseur
- Je ne reviens pas sur mes pas
- Je ne me réfugie pas dans les étages supérieurs, ni sur les coursives
- Je rejoins le point de ralliement le plus proche symbolisé par ce panneau, et je reste éloigné des fenêtres
- J'attends l'autorisation de la Directrice ou de son représentant avant de réintégrer les locaux



RECOMMANDATIONS :

- Dans la chaleur et la fumée, je me baisse (l'air frais est près du sol)
- Je ne parcours pas plus de 20m dans les fumées

MONTPELLIER NUMÉRIQUE

MON ENT (ENVIRONNEMENT NUMÉRIQUE DE TRAVAIL)

Lors de l'inscription, le service scolarité donne également des codes d'identification pour se connecter à l'ENT. Grâce à lui, il est possible :

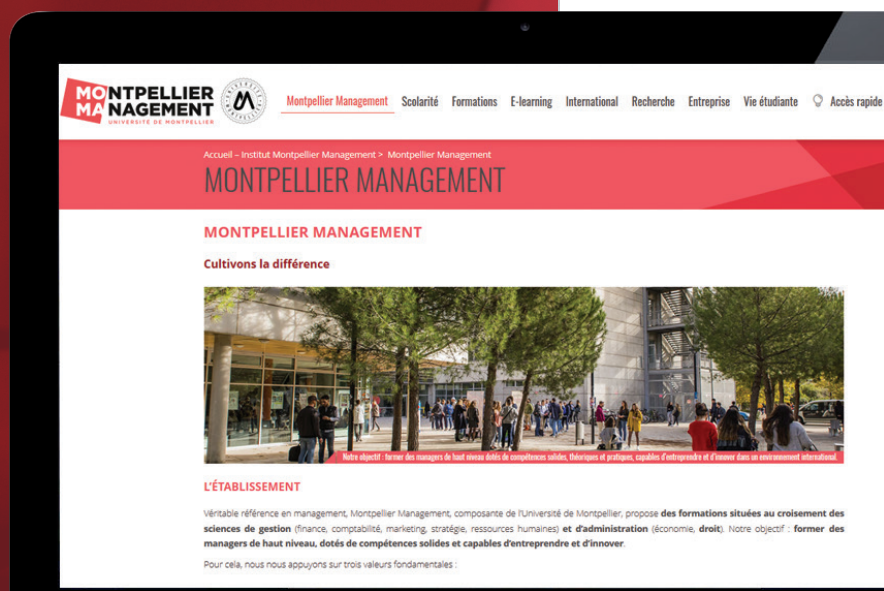
- D'accéder à son dossier
- De consulter son planning de cours
- De renouveler sa carte étudiante
- De consulter son dossier de bourse
- D'accéder à une bibliothèque numérique

<https://ent.umontpellier.fr>

SITE INTERNET DE MONTPELLIER MANAGEMENT

Toutes les informations dont les étudiants ont besoin sont sur le site internet de Montpellier Management : formations, scolarité, recherche, vie sur le campus, lien vers le réseau des anciens (Resum), organigramme, lien vers les réseaux sociaux ... Les étudiants peuvent aussi y suivre l'actualité de Montpellier Management (événements à venir, réglementation, nouveaux MOOC), mise à jour régulièrement.

www.montpellier-management.fr



SUIVEZ-NOUS !

**Toutes les vidéos, actus et jeux concours
sur les réseaux sociaux de Montpellier Management**

 Montpellier Management

 @MtpManagement

 Montpellier Management

 Montpellier Management

RESUM

Avec ResUM, les étudiants bénéficient de la puissance d'un réseau professionnel grâce à un annuaire et des contacts d'entreprises.



En recherche de stage de fin d'études, d'un premier emploi ou de nouvelles opportunités ? ResUM propose :

**Un espace de candidature avec des offres ciblées,
des alertes sur les offres, la possibilité de créer et de diffuser
différents types de CV.**

<http://resum.umontpellier.fr>

**MONTPELLIER
MANAGEMENT**
UNIVERSITÉ DE MONTPELLIER



www.montpellier-management.fr