

PÔLE
**MANAGEMENT
PUBLIC**

Livret de formation



**NOS ÉTUDIANTS
NE PERDENT PAS
LE NORD,
ICI CHACUN
TROUVE
SA VOIE.**

Collectivités territoriales,
Gestion des littoraux et des mers,
Management des universités

**CULTIVONS
LA DIFFÉRENCE !**

www.montpellier-management.fr



**MONTEPELLIER
MANAGEMENT**
UNIVERSITÉ DE MONTPELLIER



ÉDITO



Le mot de la Directrice

par Marie-Christine Lichtlé

Directrice

Montpellier Management est une école universitaire de management, née le 1^{er} janvier 2017, dont la **mission est de former des décideurs capables de se réinventer, porteurs et créateurs de nouveaux savoirs en management.**

En effet, dans un environnement socio-économique en transformation constante, les métiers du management ne cessent d'évoluer. Ils requièrent des compétences précises et la maîtrise de nouvelles méthodes de travail. Les 90 enseignants et enseignants-chercheurs de Montpellier Management favorisent l'acquisition de connaissances qui permettent aux étudiants de pouvoir être très rapidement opérationnels dans le monde du travail.

Par ailleurs, près de 600 praticiens interviennent systématiquement dans nos formations tout au long de l'année universitaire et partagent ainsi leur expérience avec les étudiants.

Montpellier Management tisse également des liens étroits avec le monde de l'entreprise par le biais de l'alternance. Au sein de l'Université de Montpellier et de ses 17 composantes, les étudiants de Montpellier Management représentent à eux seuls près d'un tiers des alternants. C'est pour eux la garantie de bénéficier d'un processus de professionnalisation en parfaite adéquation avec la réalité du monde du travail. Cette coopération avec le milieu professionnel est permanente et multiple. Elle permet à nos formations d'évoluer constamment, car elles sont connectées aux évolutions des métiers et du marché de l'emploi.

Si la professionnalisation est au cœur de la stratégie de Montpellier Management, deux autres axes sont prioritaires : une recherche de pointe dans les différentes disciplines du management et l'accroissement de l'internationalisation.

En effet, Montpellier Management construit son réseau à l'international par le développement de partenariats avec des universités prestigieuses d'Europe, d'Asie, d'Afrique, d'Amérique du Nord et du Sud. L'engagement dans plusieurs certifications reconnues internationalement illustre cette volonté de développement.

Trois valeurs majeures sont au cœur de nos activités : **l'ouverture d'esprit, le sens du collectif, l'éthique.**

Notre préoccupation est, avant tout, la réussite professionnelle de nos étudiants. Elle repose sur des expériences porteuses en entreprise, mais également sur des savoirs solides, transmis grâce à un enseignement de grande qualité et une recherche d'excellence.

Quels que soient vos projets, Montpellier Management est prêt à vous accueillir et à vous accompagner.



6 Montpellier Management

Les parcours de formation 8

10 Les modalités d'enseignement

Master Gestion des Littoraux et des Mers 12

14 Master Management Public Territorial

Master Management des Universités et Technologies de l'Information 16

18 Master Recherche et Études en Management

Plateformes numériques 20

Montpellier Management, **composante de l'Université de Montpellier, est un acteur majeur de la formation en management en France.** Nous proposons plus de 40 formations diplômantes, de la licence au doctorat, en passant par le master, le diplôme universitaire (DU), et les formations exécutives.

Nos formations se situent au croisement des sciences de gestion (finance, comptabilité, marketing, stratégie, gestion des ressources humaines) et des sciences administratives (économie et droit). Les enseignements sont adaptés aux évolutions et aux besoins du marché de l'emploi et visent l'employabilité immédiate de nos jeunes diplômés. Les cursus sont centrés sur

des métiers et compétences clés (RH, marketing, finance, audit, etc.) adaptés à différents secteurs d'activité (vins et spiritueux, médias et communication, agro-alimentaire, hôtellerie-tourisme, technologies innovantes...).

L'insertion professionnelle de nos étudiants est notre objectif premier. Stages, contrats d'apprentissage ou de professionnalisation... autant d'expériences concrètes dans le monde du travail, déterminantes pour leur avenir professionnel. Ils peuvent les acquérir en parallèle de leurs études.

Les savoirs fondamentaux et les connaissances diffusées auprès de nos étudiants sont également développés au sein du laboratoire d'excellence « Entreprendre » (LabEX) partenaire de l'Institut, et de Montpellier Recherche en Management (MRM), l'un des plus grands laboratoires en management français, auquel nombre de nos enseignants-chercheurs sont rattachés.

Bibliothèque universitaire du campus.



+ de
40
formations
diplômantes

+ de
45
destinations
possibles à
l'étranger

Des formations tournées vers l'international

L'international occupe une place de choix à Montpellier Management avec de nombreux accords internationaux (accords bilatéraux, Erasmus+, ...), des cours en anglais, des certifications, des diplômes spécialisés (TOEIC, DU anglais des affaires, doubles diplômes...) et des stages à l'étranger. Afin de préparer nos étudiants à une carrière internationale, nous les encourageons à partir durant leur cursus dans l'une de nos 48 universités partenaires. L'internationalisation de Montpellier Management se construit également par l'exportation de formations dites « délocalisées ». C'est le cas pour 10 formations dans différents pays d'Afrique, au Liban et en Chine.



Un lieu d'études exceptionnel

Montpellier Management est implanté sur le campus Richter, dans le nouveau cœur stratégique de Montpellier, entre la nouvelle Mairie et l'Hôtel de Région. Il s'agit d'un cadre privilégié sur les berges du Lez, proche du centre-ville, des plages et des principaux axes routiers et autoroutiers. Il offre également la possibilité de se loger au plus près de l'université, et de se restaurer sur place (restaurant universitaire, cafétéria, restaurants et snacks).

De nombreux équipements sont mis à disposition des étudiants : bibliothèque universitaire, espaces de coworking, mais aussi une maison des étudiants avec un studio de musique, une salle de conférences et de projection cinéma, et une salle de sport.

Licences

L1	L2	L3
AES (Administration Économique et Sociale)	AES - Administration et Gestion des Entreprises - Administration et Gestion Publiques	
GESTION	GESTION - Commerce et Vente dans les Industries Agro Alimentaires - Comptabilité Finance - Entrepreneuriat et PME - International Management - Management et Stratégie en Hôtellerie-Tourisme - Management Stratégie - Marketing Vente	
BAC + 2 (L2 AES ou GESTION, DUT, BTS...)	LICENCES PROFESSIONNELLES	
DCG 1 et 2 (Diplôme de Comptabilité et de Gestion)	DCG 3	

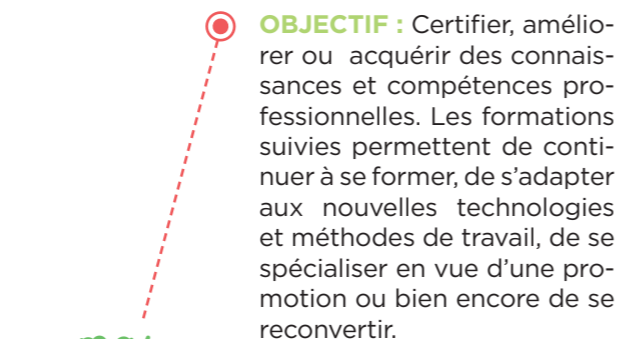
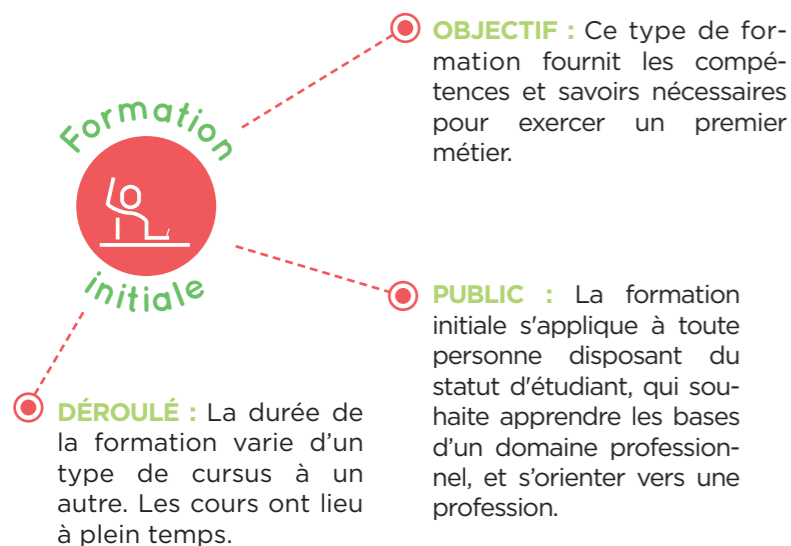
Les licences AES et Gestion permettent d'accéder à l'ensemble de nos masters.

Masters

M1	M2
AUDIT CONTRÔLE FINANCE	
ENTREPRENEURIAT ET PME	
MANAGEMENT PUBLIC	
MANAGEMENT STRATÉGIE	
MARKETING VENTE	
DSCG 1 et 2 (Diplôme Supérieur de Comptabilité et de Gestion)	

Doctorat

DIPLÔMES UNIVERSITAIRES (Anglais, Comptabilité, Entrepreneuriat, Gestion, Numérique, Santé...)

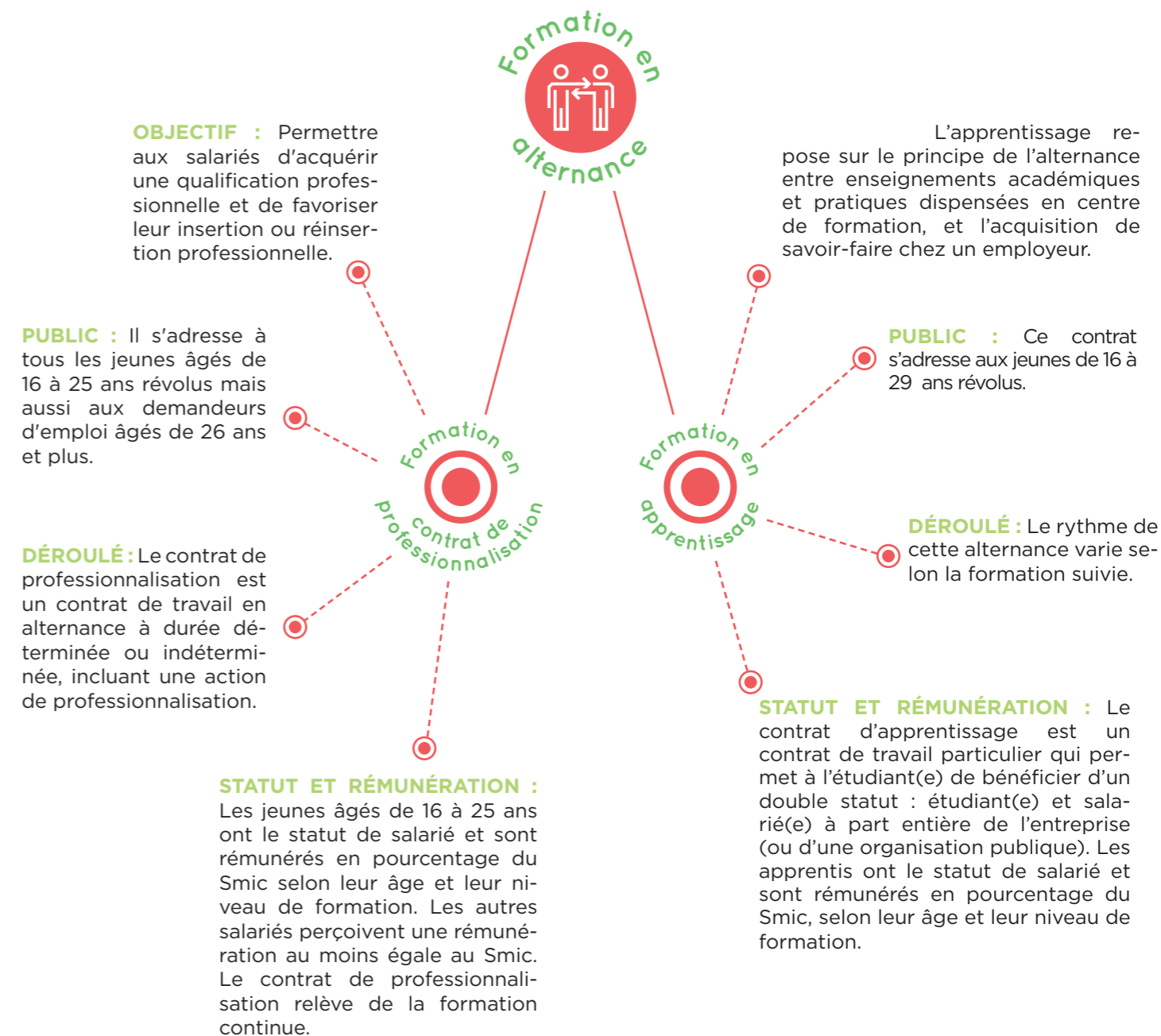


OBJECTIF : Libéré des contraintes de lieu et de temps, le e-learning donne accès aux formations à un public large (travailleurs indépendants, étudiants en charge de famille, sportifs de haut niveau, étudiants en situation de handicap, expatriés...).



DÉROULÉ : Le e-learning, ou enseignement à distance, est une méthode d'enseignement qui repose sur un encadrement et une mise à disposition des contenus pédagogiques via une plateforme en ligne. Il comprend aussi bien des outils et des applications que des contenus pédagogiques. L'individu qui suit une formation en e-learning peut travailler à son rythme, en accédant lorsqu'il le souhaite à ses cours et à son espace de travail. Les enseignants suivent la progression des étudiants, les conseillent, puis les évaluent.

PUBLIC : Il concerne aussi bien les étudiants, les apprentis que des personnes en formation continue, qui mettent à jour leurs connaissances.



L'apprentissage repose sur le principe de l'alternance entre enseignements académiques et pratiques dispensés en centre de formation, et l'acquisition de savoir-faire chez un employeur.

PUBLIC : Ce contrat s'adresse aux jeunes de 16 à 29 ans révolus.



DÉROULÉ : Le rythme de cette alternance varie selon la formation suivie.

STATUT ET RÉMUNÉRATION : Le contrat d'apprentissage est un contrat de travail particulier qui permet à l'étudiant(e) de bénéficier d'un double statut : étudiant(e) et salarié(e) à part entière de l'entreprise (ou d'une organisation publique). Les apprentis ont le statut de salarié et sont rémunérés en pourcentage du Smic, selon leur âge et leur niveau de formation.



FORMATION INITIALE



FORMATION CONTINUE

La spécificité du diplôme, ce qui le démarque au niveau national, est qu'il garantit au titulaire du Master 2 une formation tri-disciplinaire spécialisée sur le management des espaces littoraux et marins :

- Gestion des territoires : géologie, géographie, cartographie et urbanisme ;
- Gestion technique de l'eau et sciences de l'eau : biologie marine ; pollutions marines ;
- Gestion territoriale et gestion de projet : droit et économie des espaces littoraux et marins, directives et lois nationales ; étude des activités liées aux espaces littoraux et marins dont : gestion des ressources marines et littorales, pêche, transport, tourisme ; répartition des compétences au niveau territorial sur chaque domaines.

Objectifs de la formation

à une **insertion professionnelle rapide** :

- **Interaction et immersion en milieu professionnel** : De nombreux d'intervenants dans la formation sont des professionnels ; le second semestre est dédié au stage en entreprise.
- **Aptitude au travail collaboratif** : les étudiants participent à des projets professionnalisant collectifs sur des projets réels en cours sous la tutelle d'un professionnel et d'un enseignant référent.
- **Ouverture sur l'international et terrains** : le parcours comporte de nombreuses visites de terrain au niveau national et international (semaine en Tunisie ; visite des principaux ports français). Les stages à l'étranger sont fréquents, la problématique littorale étant mondiale, et encouragés.

Perspectives professionnelles

Les débouchés se font autant au niveau national qu'international dans le secteur privé comme public :

- ▼ **Chargé de mission** et/ou chef de service en aménagement littoral ou en environnement
- ▼ Chargé de mission portuaire
- ▼ **Chargé d'études**
- ▼ Chargé de développement et de prospective en planification
- ▼ Chargé d'études d'impacts
- ▼ **Chef de projet**
- ▼ Chef de service en gestion des risques côtiers et adaptation au changement climatique
- ▼ ingénieur ou attaché territorial
- ▼ enseignant-chercheur (volet recherche)

Conditions d'accès

Le Master 2 Gestion des Littoraux et des Mers est ouvert à des étudiants titulaires d'un Master 1 mais dont le cursus peut différer avec une dominante : en géographie, biologie, droit, économie ou gestion. Les candidats sont présélectionnés sur dossier de candidature et sélectionnés sur entretien.

La 1^{ère} année de Master Management Public comprend un parcours dédié aux étudiants désirant poursuivre leurs études par un Master 2 Gestion des Littoraux et des Mers. Elle permet aux étudiants :

- De s'initier aux problématiques environnementales et littorales ;
- D'appréhender le contexte national et européen des politiques publiques ;
- De s'approprier le cadre juridique de l'action publique ;
- D'optimiser les ressources des organisations publiques ;
- De mettre en oeuvre des stratégies de marketing et de communication ;
- De piloter les projets de développement territorial lié aux espaces littoraux.

Partenaires

Les partenaires participent aux enseignements dispensés à l'université, informent des conférences professionnelles et les accompagnent dans la recherche de stage puis d'emploi. Ils sont susceptibles de les accueillir dans le cadre de leur stage ou projet de recherche.

Collectivités territoriales, Syndicats mixtes, DREAL, DDTM, Agence de l'eau, EID Méditerranée, Ifremer, BRGM, Parc Marin du Golfe du Lion, Projet Natura 2000 en Mer, Volet littoral du Réseau associatif GRAINE, Réseau Medplan des aires marines protégées en Méditerranée, Ceparlmar, Comité Régional des Pêches Marines et des Elevages Marins, Section Régionale de la Conchyliculture...

” Les deux grands atouts du diplôme sont la place laissée au stage et l'implication prévue dans le projet professionnel celui-ci est mené par la promotion, encadrée tout au long de l'année par les enseignants et le commanditaire. La promotion s'implique donc dans le montage et la négociation des termes du cahier des charges son traitement et le rendu du travail auprès du commanditaire. ”

Retrouvez les contacts de l'équipe pédagogique et les détails de cette formation sur www.montpellier-management.fr/formations/

-  **FORMATION INITIALE**
-  **FORMATION CONTINUE**
-  **FORMATION EN ALTERNANCE**

Le Master Management public territorial vise à développer les connaissances et les compétences de futurs managers au sein des collectivités territoriales, de leurs établissements et organismes publics et à les préparer à répondre au mieux aux évolutions d'un environnement de plus en plus complexe.

L'organisation du Master repose sur une volonté de professionnalisation des enseignements et des étudiants. Cette professionnalisation s'exprime à plusieurs niveaux.

- Une équipe enseignante composée d'universitaires et de managers territoriaux.
- L'ouverture à l'apprentissage en 2^{de} année qui favorise à la fois l'acquisition de savoirs à l'université et l'exercice de missions de manager dans une organisation publique.
- La réalisation par les étudiants de 1^{ère} et de 2^{de} année de projets tuteurés à finalité professionnelle commandés et supervisés par des collectivités territoriales.
- Un stage de 2 mois pour les étudiants de 1^{ère} année et de 4 à 6 mois pour ceux de 2^{de} année du Master pour les étudiants non apprentis dans une collectivité territoriale, établissement ou organisme public territorial ou entreprise privée en lien avec les collectivités territoriales (prestataires de services publics, conseils, aménageurs etc.).

Objectifs de la formation

Le titulaire du Master Management Public Territorial acquiert des connaissances et une expertise dans le management des collectivités territoriales et le pilotage des projets. Il est donc en capacité :

- D'analyser des problématiques locales et les solutions qui peuvent être envisagées,
- De maîtriser des méthodes d'évaluation,
- D'aider à la décision publique,
- De prendre en charge des questions de démocratie locale,
- De manager des services et des équipes,
- De développer des processus d'optimisation des ressources financières,
- De contribuer à l'amélioration de la qualité du service d'une collectivité territoriale ou d'un établissement public,
- De concevoir, conduire et évaluer des projets de développements territoriaux...



Perspectives professionnelles

- ▼ Directeur général, directeur général adjoint de collectivité ou d'établissement public
- ▼ Directeur/chargé du développement territorial
- ▼ Responsable des affaires générales et financières
- ▼ Responsable de la gestion administrative du personnel
- ▼ Chargé de projet RH
- ▼ Chargé des affaires européennes et internationales
- ▼ Chargé d'évaluation des politiques publiques
- ▼ Consultant des collectivités territoriales

Conditions d'accès

MASTER 1

• Étudiants titulaires d'une Licence dans le domaine Droit, Économie, Gestion ou dans d'autres domaines ou encore d'un diplôme équivalent (180 ECTS) et dont le parcours démontre une sensibilité aux problématiques de management des collectivités territoriales. Les candidats sont sélectionnés à partir d'un dossier attestant d'un bon niveau académique et d'un projet professionnel en lien avec la formation et après un entretien avec un jury composé d'universitaires et de professionnels.

MASTER 2

• Étudiants ayant validé la 1^{ère} année du Master Management public de l'Institut Montpellier Management : accès de de droit

• Étudiants de l'Institut de Montpellier Management ayant validé une 1^{ère} année de Master dans une autre mention que Management public, étudiants d'une autre composante de l'Université de Montpellier ou de toute autre université française ou étrangère ayant validé une 1^{ère} année de Master dans la mention Management public ou une autre mention : admission sur dossier et après entretien avec un jury composé d'universitaires et de professionnels.

• Professionnels justifiant d'une expérience d'au moins trois années dans le domaine : validation des acquis professionnels (VAP) ou validation des acquis de l'expérience (VAE).

Partenaires



Retrouvez les contacts de l'équipe pédagogique et les détails de cette formation sur www.montpellier-management.fr/formations/

-  FORMATION INITIALE
-  FORMATION CONTINUE
-  FORMATION EN ALTERNANCE

Le **Master Management des Universités et Technologies de l'Information** permet d'acquérir des compétences transverses afin d'appréhender les nouveaux modèles de gouvernance des établissements d'enseignement et de recherche.

Pointue et polyvalente, cette formation a principalement pour intérêt de professionnaliser l'usager aux différents métiers de l'université, inspirée par des méthodes de gestion innovante.

Objectifs de la formation

Cette formation a principalement pour objectifs d'apporter des connaissances managériales pointues transposables au sein de différents univers qu'ils soient privés ou publics. L'usager recevra une formation complète de manager public, d'expert mais également les principes fondamentaux ainsi que les compétences requises pour réussir au sein de l'univers de la recherche et de l'enseignement supérieur.

Les approches gestionnaires, administratives et politiques sont abordées sous l'angle organisationnel et fonctionnel (pilotage, droit, finance, RH, international, gestion de projet). L'ensemble du cursus proposé permet aux étudiants de développer une réflexion stratégique organisationnelle et environnementale dans une perspective publique/privée et de maîtriser les outils de gestion de la performance publique.



Perspectives professionnelles



Directeur des services universitaires


Cadre administratif


Directeur administratif de laboratoire


Chef de projets


Chef de missions transverses


Chef de services dans les établissements publics, les rectorats et les collectivités territoriales

Conditions d'accès

Ce programme est destiné aux étudiants en formation initiale ainsi qu'à des publics de formation continue : cadres de la fonction publique, d'établissements publics, de structures de recherche, d'associations ou d'opérateurs qui souhaitent actualiser leurs connaissances et leurs compétences.

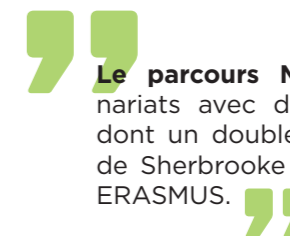
Ce master est ouvert à la voie de l'apprentissage et à la formation continue. Accessible aux personnels titulaires, ce parcours permet de développer leurs projets professionnels via la mise en place de préparation aux concours administratifs.

MASTER 1

• L'accès au niveau M1 est ouvert aux étudiants détenteurs de 180 ECTS, d'une Licence ou d'une équivalence.

MASTER 2

• L'accès au niveau M2 est ouvert aux détenteurs de 240 ECTS, d'un M1 ou d'un niveau équivalent. Aux étudiants en formation continue, techniciens, professionnels, chercheurs.



Le **parcours MUTI** propose des partenariats avec des Universités étrangères, dont un double diplôme avec l'université de Sherbrooke au Canada, des échanges ERASMUS.

Partenaires



Retrouvez les contacts de l'équipe pédagogique et les détails de cette formation sur www.montpellier-management.fr/formations/



FORMATION INITIALE



FORMATION CONTINUE

Le master Recherche et Études en Management dispense aux étudiants une formation de haut niveau en management, axée sur une spécialisation dans la recherche et les études. Les 100 heures d'enseignement doivent être complétées par des cours suivis dans le cadre d'un master en Sciences de gestion d'une université de Montpellier ou par une validation des acquis professionnels justifiant de compétences équivalentes en management.

Les principaux avantages de cette formation sont les suivants :

- La possibilité d'acquérir une double compétence en recherche et pratique professionnelle dans le domaine du management
- Un corps professoral composé d'universitaires de niveau international dans la recherche
- Une formation sélective limitée à 20 étudiants environ par promotion
- Des cours de méthodologie de recherche, permettant de maîtriser les principaux dispositifs de collecte et d'analyse des données
- Un encadrement pour la réalisation du mémoire de recherche

Objectifs de la formation

Ce master a pour objectif de préparer les étudiants à l'insertion professionnelle dans le domaine des études et de la recherche, par l'intégration de bureaux d'étude dédiés aux sciences du management de l'entreprise et des organisations à l'issue du master, ou par l'intégration dans une équipe de recherche universitaire en vue de préparer un Doctorat.

À l'issue de la thèse de Doctorat, les étudiants peuvent être candidats à des postes d'enseignants-chercheurs dans des universités françaises ou étrangères, des écoles de commerce, ainsi que des institutions publiques de recherche.

Le parcours REM dote également les étudiants de compétences en matière de conception et de gestion de projets de recherche, ce qui leur permet d'intégrer également des cabinets d'études et de conseil en management.



Perspectives professionnelles

Le Master Recherche et Études en Management permet à des étudiants souhaitant s'engager dans la voie du Doctorat d'acquérir les connaissances fondamentales de la recherche en sciences de gestion.



Chercheur ou enseignant-chercheur en sciences de Gestion (après l'obtention d'un Doctorat)



Consultant



Responsable d'études et de recherche dans le domaine du management



Chargé d'études



Chargé de clientèle dans un cabinet d'études



Enseignant

Conditions d'accès

- Étudiants titulaires d'un Master 1 et inscrits en Master 2 « professionnel » dans le domaine des sciences de gestion dans une université de Montpellier.
- Étudiants inscrits en Doctorat et ne possédant pas de Master Recherche.
- Professionnels justifiant d'une expérience dans le domaine (VAE, VAP).
- Les candidats sont sélectionnés à partir d'un dossier par un jury composé d'universitaires.

” Cette formation est délivrée par Montpellier Management et l'IAE de Montpellier. ”

Partenaires



Retrouvez les contacts de l'équipe pédagogique et les détails de cette formation sur www.montpellier-management.fr/formations/

Une information complète sur notre site internet

Présentation des différentes formations ; coordonnées des responsables pédagogiques et gestionnaires de formation ; FAQ sur les contrats en alternance ; informations sur les pays partenaires des relations internationales ; calendriers universitaires ; CV des enseignants-chercheurs...

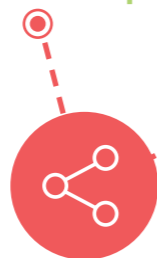
Toutes les informations de Montpellier Management sont mises à disposition et actualisées quotidiennement sur notre site internet.



www.montpellier.management.fr

www.resum.umontpellier.fr

ResUM est un véritable réseau professionnel qui met en relation entreprises, étudiants et jeunes diplômés de Montpellier Management et des 15 autres composantes de l'Université de Montpellier. L'objectif de ce réseau est de faciliter l'accès à l'emploi des étudiants et des jeunes diplômés, d'offrir aux anciens de nouvelles opportunités et aux recruteurs un vivier de jeunes talents. Toutes les actualités et les offres de stage, d'alternance et d'emploi y sont diffusées chaque jour. Avec ResUM, les étudiants communiquent leur CV et les recruteurs ciblent un profil spécialisé en fonction des compétences et de l'expérience recherchée. Il s'agit de l'outil idéal pour optimiser ses démarches d'insertion professionnelle et booster son réseau !



Un réseau professionnel avec ResUM

En temps réel sur les réseaux

La vie universitaire à Montpellier Management est ponctuée de nombreux événements tout au long de l'année : rentrées étudiantes, accueil des étudiants étrangers, conférences, job-dating... que l'on peut suivre en temps réel sur les réseaux sociaux de Montpellier Management ! Mais l'actualité de Montpellier Management, c'est aussi des jeux concours, les interventions vidéo des enseignants-chercheurs, les conseils et astuces en période de partiels... Autant d'éléments qui font la vie de l'Institut, à retrouver chaque jour sur les pages Instagram, Facebook, Twitter, Youtube et LinkedIn de Montpellier Management.



Institut Montpellier Management



Montpellier Management



@Mtp.Management



Montpellier Management



@MtpManagement



MONTPELLIER MANAGEMENT

Espace Richter
Rue Vendémiaire, Bât. B - CS19519
34960 Montpellier cedex 2
Tel. 04 34 43 20 00

www.montpellier-management.fr

